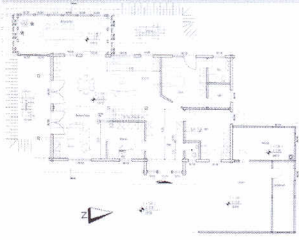




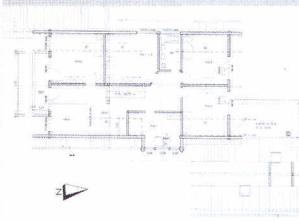
Weitläufig und gemütlich

Genug Platz für acht Personen und viel natürlichen Wohnkomfort bietet Haus „Seewil“ seinen Bewohnern. Das Haus aus massiven, unbehandelten Kiefernholzwänden schmückt sich mit vielen großen, teils bodentiefen Glasflächen und beherrscht das Wechselspiel von Transparenz und Massivität. Ein rechteckiger Wintergarten fügt sich dem rechteckigen Grundriss des Hauptgebäudes an der Süd-West-Ecke an. Die Sicht auf Alpen und Jura bestimmt die Lage der Fenster. Heizungsraum, Geräteraum und Carport ergänzen an der Nord-Ost-Ecke das Raumprogramm des Erdgeschosses, welches alleine großzügige 174 Quadratmeter einnimmt. Im

ERDGESCHOSS



OBERGESSCHOSS



bis zum First offenen Dachgeschoss kommen noch einmal 107 Quadratmeter hinzu.

Fullwood Wohnblockhaus,
53797 Lohmar,
Tel. 02206/95337-00;
www.fullwood.de