

Eine Idylle wie aus dem Bilderbuch,
die Arbeit und Privatleben der Bau-
herren optimal verbindet. Aber auch
eine ausgefallene Kombination aus
Beton-Fertigteil- und Blockbau!



Mit großer Leidenschaft für Pferdestärken ...

Zunächst war nur ein kleiner Unterstand für die Pferde geplant. Doch mit den ersten Entwürfen entwickelten sich weitere Ideen. Heute bietet der großzügige Neubau von Annette Baumgartner und Manfred Jodlbauer viel Platz für Mensch und Tier. Die Oase aus Holz und Beton ist ein Vorzeigebauwerk für die erfolgreiche Zusammenarbeit zwischen den Bauherren, Hausherstellern Fullwood und Knecht Kellerbau.



Die Bauherren verbindet eine große Leidenschaft für Pferdestärken. Er führt eine Karosseriewerkstatt mit Autospritzwerk, sie ist Physiotherapeutin mit dem Schwerpunkt Hippotherapie, eine Form therapeutischen Reitens. Zu den Therapiepferden kommen noch eigene Reitpferde dazu. Um möglichst kurze Wege zwischen Wohnen, Hobby und Arbeit zu haben, wollten die beiden ihre Pferde näher an den Wohnort holen.

Das Haus-Projekt befindet sich in leichter Hanglage in

einer Erdbebenzone, unmittelbar neben der Werkstatt des Bauherren. Nach ausgiebigen Recherchen und Beratungsgesprächen entschied sich Manfred Jodlbauer für die Zusammenarbeit mit Knecht Kellerbau und Fullwood Wohnblockhaus. Die Bau- und Projektleitung übernahm der Pferdenarr selbst – in enger Zusammenarbeit mit den beauftragten Unternehmen.

Unter- und Stallgeschoss wurden mit Beton-Fertigteilelementen gebaut, das Wohngeschoss entstand als massives

1 Von ihren Boxen gelangen die Pferde direkt ins Freie, ein Hochgenuss für die robusten Isländer. Annette Baumgartner und Manfred Jodlbauer freuen sich über ihr ausgefallenes Projekt „Wohnen & Arbeiten unter einem Dach“ **2** Die große Terrasse schließt sich direkt an den Wohnbereich des bungalowartigen Wohngeschosses in Blockbauweise an **3** Unter dem breiten Dachüberstand ist auch traufseitig ein geschützter kleiner Freisitz entstanden





1 Im Zentrum des Wohngeschehens steht der Kachelofen mit gemütlicher Ofenbank **2** Der lichtdurchflutete Wohnbereich ist über bodentiefe Fenstertüren direkt mit der Terrasse auf den Pferdeboxen verbunden **3** Die Küche ist ebenfalls offen in den Allraum eingebunden, bildet jedoch eine klar separierte Funktionszone **4** Auch das Schlafzimmer ist hell und gemütlich mit weitem Ausblick in die Natur **5** Das Bad ist sehr geräumig mit Wanne überdeck, Dusche, Doppelwaschtisch und viel Bewegungsfläche





2



4



3



5

Blockhaus. Damit ist das Projekt alles andere als von der Stange. Die hohe Flexibilität im Fertigteilbau erwies sich hier als großer Vorteil.

UNTERGESCHOSS UND BOXEN-EBENE IN STAHLBETON

Tragende Grundlage bildet die frostfrei gegründete Beton-Bodenplatte. Mit dem Stahlbetonkeller ließen sich die Anforderungen in dem Erdbebengebiet dann mit relativ einfachen und kostengünstigen Maßnahmen abdecken. Die Einzelfundamente wurden vor Ort betoniert. Das Untergeschoss plante der Bauherr zum Teil in offener Bauweise. Hier finden Technikraum, Sattelkammer, Dusche und eine kleine Halle Platz. Die Gesamthöhe liegt

mit 3,35 Metern höher als üblich, mit Auswirkungen auf die Statik: Der Stahlanteil in den Fertigteilen wurde entsprechend erhöht.

Im Boxengeschoss darüber musste der Betonboden wegen der Ausscheidungen der Islandpferde säurefest ausgeführt werden. Die Wahl fiel auf einen sulfatbeständigen Beton, der besonders robust ist. Von hier führt ein offener Übergang direkt vom Stall zum Reitplatz nach draußen.

AUFZUG VERBINDET ALLE DREI EBENEN DES BAUPROJEKTS

Die Bauherren wünschten sich eine möglichst transparente Bauweise, daher wurde der Zugang kurzerhand auf Betonstützen gesetzt. Der

nachträgliche Wunsch nach einem barrierefreien Zugang war ebenfalls kein Problem für die Kellerbauer: Der Neubau erhielt einen Außenaufzug, der die Ebenen miteinander verbindet. Hier zeigte sich die Gestaltung mit Betonfertigteilen einmal mehr als maximal variabel.

Die individuell vorgefertigten Fertigteil-Elemente kamen direkt vom Unternehmensstandort von Knecht Kellerbau in Metzingen. Sämtliche Aussparungen für Türen und Fenster sowie die Durchführungen für Wasser und Elektro waren in den Wänden bereits eingefügt. Geliefert wurden unter anderem auch Fertigteillemente mit vorgefertigter Außendämmung – eine Eigenentwicklung von Knecht, die eine noch schnellere und wetterunabhängigere Bauweise ermöglicht.

WOHNHAUS ON TOP IN BLOCKBOHLENBAUWEISE

Auf die Nutzgeschosse setzte Fullwood schließlich ein massives Blockhaus – quasi ein Bungalow on top. Das Obergeschoss ist lichtdurchflutet und bietet dem Baupaar knapp 120 Quadratmeter Wohnfläche für einen offenen Wohnbereich, Schlaf- und Arbeitszimmer, ein großzügiges Bad und ein separates Gäste-WC. Die einschalige Blockbauweise garantiert auch im Hausinnern mit sichtbarem Holz den Bezug zur Natur, der für Annette Baumgartner und Manfred Jodlbauer ein hohes Gut ist. Außerdem sorgen die Holzwände für ein gutes und gemütliches Wohlfühlklima. Auf der anschließenden Terrasse können die beiden den Blick auf den Reitplatz genauso genießen wie die Fernsicht. ■ og



1 Gut zu sehen ist der Aufzugsschacht bis unters Dach in Grau, der die drei Ebenen barrierefrei verbindet **2** Mit dem neuen Wohn- und Nutzgebäude haben sich die Bauherren kurze Wege zwischen Wohnen (Dachgeschoss), Arbeit (Unter- und Erdgeschoss) sowie Hobby geschaffen: Gleich nebenan steht die Karosseriewerkstatt von Manfred Jodlbauer **3** Hell und transparent – das Boxengeschoss wurde komplett aus Betonfertigteilen erstellt. Wegen der Ausscheidungen der Pferde wurde ein besonders robuster Boden aus sulfatbeständigem Beton gewählt





FAKTEN

Haus-Hersteller:

Fullwood Wohnblockhaus
53797 Lohmar
Tel. 02206/95337-00
www.bautipps.de/fullwood

Entwurf: Wynental

Keller-Hersteller:

Knecht Kellerbau
72555 Metzingen
Tel. 07123/944-0
www.knecht.de

Maße: 15,00 x 9,00 m

Wohnfläche: OG 114 m²

Nutzfläche: UG und EG (Halle und Boxen) 340 m²

Haus-Bauweise: Einschalige massive Blockbohlenbauweise mit Sonderhöhe: plus zwei Balkenlagen (U-Wert 0,18 W/m²K), 18 Grad Satteldach (U-Wert 0,2 W/m²K), Fenster (Ug-Wert 0,6 W/m²K)

Keller-Bauweise: Beton-Fertigteile für Untergeschoss (Halle) und Boxen (Erdgeschoss) inklusive Beton-Bodenplatte

Haus-Technik: Luft-Wasser-Wärmepumpe, Fußbodenheizung, Kachelofen (Holzscheite), wasserführender Kaminofen (Holzscheite); keine Energiebedarfswerte, da in der Schweiz gebaut

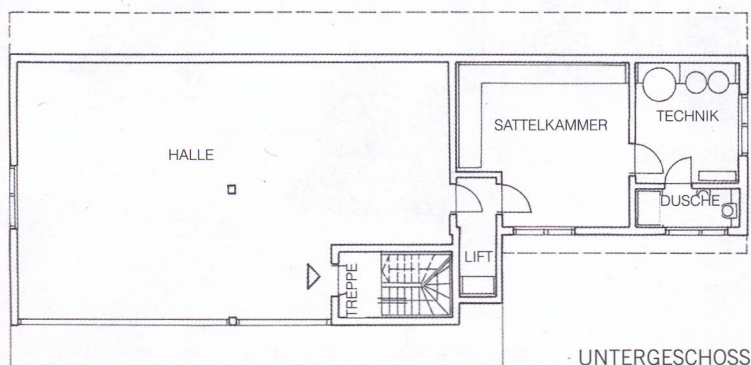
Unternehmen & Portfolio:

Knecht: 1928 gründete Otto Knecht die Bauunternehmung in Metzingen, die zunächst Kaminsteine, Treppenstufen und Betonfertigteile produzierte. Seit 1967 werden Betonfertigteile hergestellt. Heute betreibt die Knecht-Gruppe mehrere Produktions- und Vertriebsniederlassungen in Deutschland und in der Schweiz
Fullwood: Gründung 1956. Zunächst wurden Projekte im rein landwirtschaftlichen Markt realisiert. Heute werden Hallen-, Gewerbegebäude und Blockhäuser gebaut

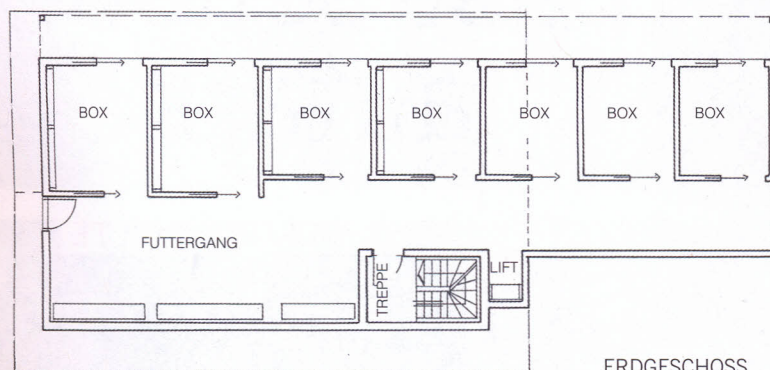
Lieferradius:

Fullwood: Deutschland, Schweiz
Knecht: Deutschland, Schweiz

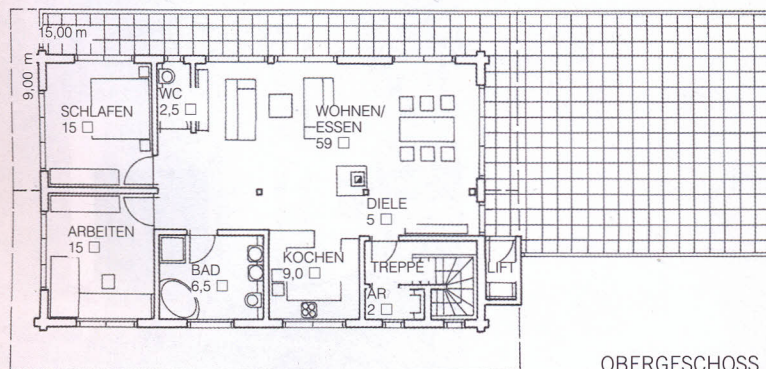
Preise: Müssen direkt bei den Herstellern erfragt werden



UNTERGESCHOSS



ERDGESCHOSS



OBERGESCHOSS