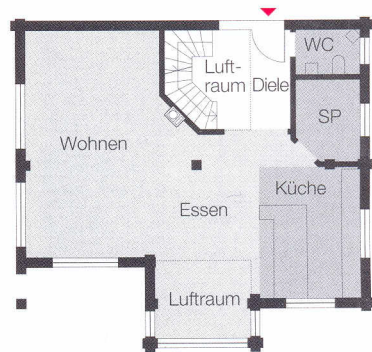


Landhaus für zwei

„Zufriedener kann man mit seinem Haus gar nicht sein!“ Dieses Zitat sollte am Ende eines jeden Hausbaus stehen. Besonders, wenn – wie hier – die Anfänge schwieriger waren als ursprünglich gedacht. Denn beim Aufbau dieses massiven Holzhauses musste der pensionierte Bauherr feststellen, dass der Hausaufbau zwar reibungslos verlief, die körper-

liche Arbeit aber unerwartet hart war. Die Schufferei hat sich jedoch gelohnt, denn für den zweiten Lebensabschnitt erfreut sich das Paar nun an einem „großzügigen, ganz hellen und modernen Haus“. So ermöglicht der auf der Südseite gelegene, verglaste Quergiebel in Kombination mit einer großzügigen Raumplanung liches Wohnen auf zwei Ebenen.

27



Hausdaten

Hersteller: Fullwood Wohnblockhaus

Objekt: Haus „Kocherblick“

Bauweise: massiv aus Blockbohlen

Wohnfläche: EG 88,38 m²; DG 67,50 m²

Außenmaße: 11 m x 10,20 m

Dach: Satteldach, 30°

Jahresprimärenergiebedarf: 35,3 kWh/m²a
(max. zulässig 95,3 kWh/m²a)

U-Wert der Außenwand: ab 0,18 W/m²K

Besonderheiten: Luftwärmepumpe, Fußbodenheizung, Zentralstaubsaugeranlage und Photovoltaikanlage

Preis: auf Anfrage

Mehr Infos: Herstelleradresse auf Seite 35