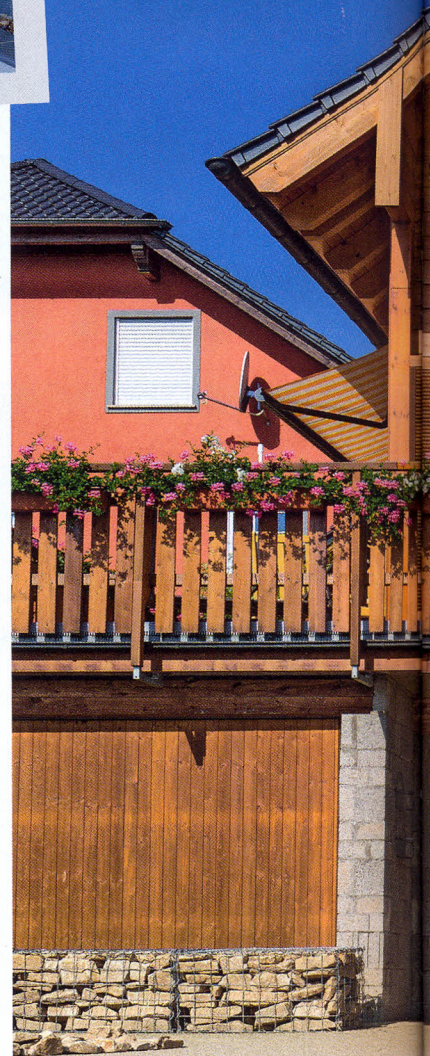




Monika Hein und Karl-Heinz Jüngels haben ihr Haus „Dhrontalblick“ mit dem Sonnenlauf geplant. Ihr Schlafzimmer blickt nach Osten und den ganzen Vormittag fällt reichlich Sonnenlicht durch die komplett verglaste Giebelseite ins Haus. Abends sorgen bodentiefe Fenster an der westlichen Giebelseite für reichlich Licht in der Sofaecke. Karl-Heinz Jüngels schwärmte immer schon für Massivholzhäuser, wollte unbedingt eins haben. Glücklicherweise teilt seine Frau diese Vorliebe. Begeistert von der Fertigungsweise des erfahrenen Holzhausspezialisten Fullwood, entschied er sich dann für dessen glatte, 20 Zentimeter starken Vollholzwände aus skandinavischer Kiefer, die als fertige Wandelemente geliefert werden. Die Holzwände außen wurden mit einem Schutzanstrich in Kiefernfarbe behandelt, innen dürfen sie etwas nachdun-

keln. Im Erdgeschoss gehen Ess- und Wohnbereich ineinander über, die Küche ist separiert. Fließend hingegen ist der Übergang vom Erdgeschoss zum Dachgeschoss: Die offene Holzterrasse schwingt sich vom Wohnzimmer hinauf ins Dachgeschoss. Ein großzügiger Luftraum öffnet sich nach oben und gibt den Blick frei auf das Gebälk des sichtbaren Dachstuhls. Oben auf der Galerie machen es sich die Hausbewohner gerne in ihren Lesesesseln bequem. Von dort gelangt man in Schlafzimmer, Badezimmer, Ankleide sowie Arbeitszimmer. „Im Alter könnten wir sogar ausschließlich das Erdgeschoss bewohnen, falls nötig. Gästebad und Gästeschlafzimmer stünden uns dann zur Verfügung“, sagt Monika Hein. Die beiden Hausherren sind so zufrieden mit ihrem neuen Heim, dass sie es Interessenten nach telefonischer Terminvereinbarung gerne zeigen. ■



Mit der Sonne wohnen



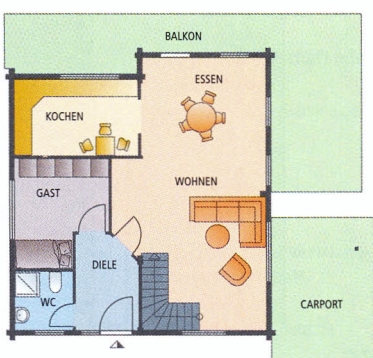
FULLWOOD WOHNBLOCKHAUS
SÜD-WEST
Auf der Acht 12
54413 Bescheid
Telefon: 06509 - 9107584
www.fullwood.de
info@fullwood.de



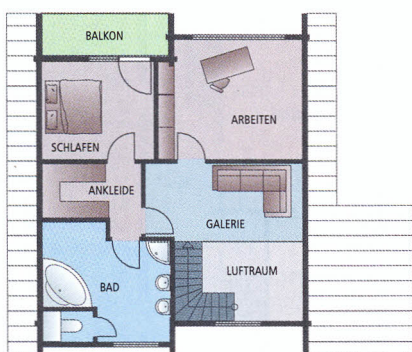
Fullwood

von Seite 78

OG



EG



Hausbezeichnung: Haus „Dhrontalblick“

Wohnfläche gesamt: 125,45 m², EG 79,16 m², DG 50,17 m²

Außenmaße: 9 m x 9,70 m

Bauweise: Einschalige massive Blockbohlenbauweise aus dreifach verleimter nordischer Kiefer, 20 cm Wandstärke, setzungsfreier Wandaufbau durch Fertigungskonstruktion

Dach: Satteldach, Dachneigung 35 °, Tonziegel

Heiztechnik: Kachelofen, Ölheizung für Bäder

Jahresprimärbedarf: Maximal zulässig: 115,54 kWh/m²a, tatsächlich: 105,20 kWh/m²a Nutzfläche

Innenausbau: Sichtbare Balkenlage mit Sichtschalung

Sonderausstattung: Verleimte Holzfenster mit Wärmeschutzglas (Dreifach-Verglasung), Zisterne für Garten und WC

Preis ab Oberkante Bodenplatte:

Ausbauhaus ab 159.000 Euro

Gewährleistung: 5 Jahre BGB

Lieferradius: Europa

Hersteller: Fullwood Wohnblockhaus