

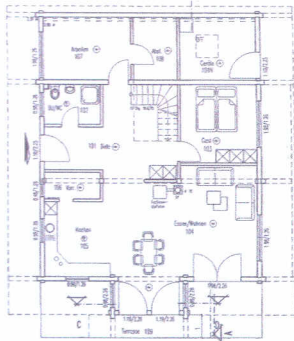


Landlust im Holzhaus

Zusammen mit seiner Frau Carola hat sich Thomas Donner ein modernes Landhaus in idyllischer Umgebung geschaffen. Nachdem einige Musterhäuser aus Massivholz besichtigt waren, fiel die Wahl auf Fullwood Wohnblockhaus.

Moderne Technik und Wohlgefühl unter einem Dach

„Mich begeistert besonders die ausgefeilte, innovative Technik, mit der die massiven Kiefernwände bei Fullwood im Werk vorgefertigt werden. Dadurch sind sie garantiert setzungsfrei und winddicht und können termingetreu zur Baustelle geliefert werden“, bekräftigt Thomas Donner. Er muss es wissen, als Techniker und Hobby-Schreiner. Das Paar entschied sich für verputzte Ständerbauwände im Innenbereich, die zusätzliche Helligkeit und Modernität in die vier Hauswände aus massiver nordischer Kiefer bringen. Auf den glatten, weißen Wänden reflektiert das reichlich einfallende Sonnenlicht, während es die natürliche Holzfarbe der massiven Wände zum Leuchten bringt. Geheizt und gekocht wird mit Gas, wobei der Kaminofen im offenen Wohn-Essbereich regelmäßig mit Holzscheiten gefüttert wird, um Strahlungswärme im Erdgeschoss zu verbreiten. Die Gaskosten des Ehepaars belaufen sich im Jahr auf nur 800 Euro



Erdgeschoss

und das bei gut 160 Quadratmetern Wohnfläche. Die Erwärmung des Brauchwassers übernimmt eine Solaranlage.

Bessere Dämmeigenschaft als der U-Wert aussagt

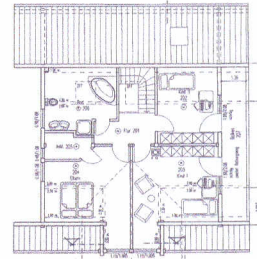
Die besondere Fertigkonstruktion der Holzwände sowie das Wärmeschutzglas der Fenster tragen zu einem geringen Wärmeverlust bei. Bedeutsam ist auch der psychologische Wohlfühleffekt von Holzwänden, welcher nachgewiesenermaßen dazu führt, dass man sich schon bei 2 Grad niedrigerer Raumtemperatur behaglich fühlt; das spart sehr viel Energie und somit Geld. Auch besitzt Holz eine relativ hohe Oberflächentemperatur. All dies führt dazu, dass der tatsächliche Energieverbrauch in Massivholzhäusern etwa 30 bis 40 Prozent niedriger ist als in der theoretischen Berechnung.

Zukünftige Generationen profitieren

Familien bevorzugen eine wohn gesunde, schadstoffarme Umgebung. Holz als Baustoff ist hierfür eine gute Wahl, denn Bäume entnehmen der Luft in ihrer Wachstumsphase das Klima erwärmende Kohlendioxyd, welches sie dauerhaft als Kohlenstoff speichern; selbst dann noch, wenn das Holz verbaut ist. Außerdem wird nur wenig Energie bei der Herstellung und dem Transport der massiven Kiefernholzwände benötigt. Außerdem gleicht eine Massivholzwand Luftfeuchtigkeit aus, beugt manche Allergien vor, wirkt antibakteriell, blockt Elektrosmog und bietet somit ein sehr gesundes Wohnklima.

Träger des RAL Gütezeichen Blockhausbau

Alle Häuser von Fullwood Wohnblockhaus sind RAL - zertifiziert in Herstellung und Montage.



Dachgeschoss

Hersteller: Fullwood Wohnblockhaus
Haustyp: Haus Schlossberg
Bauweise: Einschalige massive Blockbohlenbauweise aus dreifach verleimter nordischer Kiefer, 20 cm Wandstärke, setzungsfreier Wandaufbau durch Fertigkonstruktion
Außenmaße: 10 m X 13,50 m
Wohnfläche insgesamt: 166 m², EG 110 m², DG 66 m²
Preis: auf Anfrage
Internet: www.fullwood.de

