



GROSSER AUFTRITT MIT KIEFERNHOLZ

Dieses Wohnblockhaus fällt auf – ganz ohne architektonische Schnörkel oder Extravaganz. Der helle, warme Farbton der Massivholzwände besticht durch natürlichen Charme

Schlicht und unprätentiös stellen sich die Bauherren ihr neues Zuhause vor: liebenswert, nachhaltig und zugleich komfortabel und modern. Diese Kombination spiegelt schon das Äußere des Hauses wider. Ein Schutzanstrich der Fassade verhindert eine unerwünschte Vergrauung. Wohl erwünscht ist das Hellgrau der Fenster- und Türrahmen und die farblich darauf abgestimmten Tonziegel des Satteldaches in Anthrazit.

An der Südwestseite des Hauses sorgt ein Zwerchgiebel für gestalterische Abwechslung. Zurückhaltend waren die

Hausherren bei der Fläche der Fenster im Verhältnis zu den Wandflächen. So gibt es keine überdimensionierten Glasflächen – das Holz steht klar im Vordergrund. Lediglich den Zwerchgiebel und die Gartenseite des Hauses schmücken größere Fenster beziehungsweise bodentiefe Fenstertüren. Großzügige und helle Räume prägen das Erdgeschoss. Im Zentrum des offenen Wohn-Essbereichs ist ein Kachelofen platziert, der nicht nur Wärme spendet, sondern zugleich als Raumtrenner fungiert. Der hell geflieste Boden unterstreicht die Weite der





Fotos & Zeichnungen: Fullwood

Wohnräume. Weiß verputzte Ständerbauwände lockern die Holzbohlenwände auf und sorgen für modernes Flair. Im Obergeschoss beim Zwerchgiebel öffnet sich die Holzdecke als Luftraum bis zum sichtbaren First. Von oben gelangt auf diese Weise zusätzliches Tageslicht ins Innere des Hauses.

Dieses Holzdomizil ist ein „Green Building“ und damit ein Vorzeigehaus in Puncto Klimaschutz. Die durchschnittlich fünfzig bis sechzig Kubikmeter verbautes Kiefernholz speichern rund fünfzig Tonnen Kohlendioxid als Kohlenstoff. Je nach Heizungssystem dauert es gut sechzig Jahre, um diese Menge wieder auszustößen. Das heißt, dass ein Wohnblockhaus von Fullwood erst nach mindestens sechzig Jahren Heizen anfängt, die Atmosphäre zu belasten. Das Haus bietet somit eine „Gutschrift“ für den Klimaschutz. Der Deutsche Massivholz- und Blockhausverband (DMBV) zertifiziert solche Häuser mit dem Label „DMBVaktivhaus“. Mehr kann eine Privatperson nicht zum Klimaschutz beitragen.

Melina Rost

www.zuhause3.de/fullwood ●●●

Hausintern

Entwurf Haus Hunsrück

Außenmaße 9,42 m x 12,54 m

Wohnfläche gesamt 206,69 m²

Wohn-Ess-Bereich 46,67 m²

Küche 16,43 m²

Bad 20,22 m²

Dach Satteldach, 35°

Wand einschalige Blockbauweise, 20 cm starke Blockbohlen zu kompletten Wandelementen verleimt, mittlerer U-Wert Außenwand ab 0,18 W/m²K

Vorzüge Effizienzhausstandard „Gutschrift“ für den Klimaschutz

Preis auf Anfrage

Anbieter

Fullwood Wohnblockhaus

LK-Fertigbau GmbH

Oberste Höhe, 53797 Lohmar

02206 - 9533 - 700

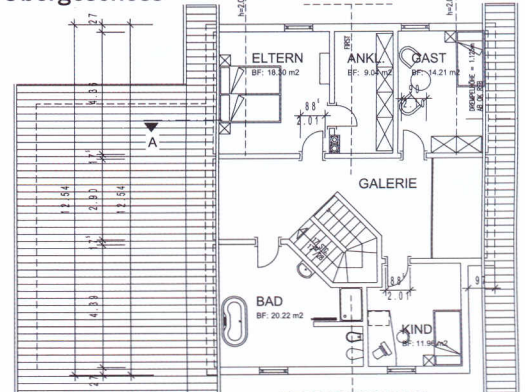
info@fullwood.de

www.fullwood.de



●●● Weitläufig und hell zeigt sich das Erdgeschoss. Hier gehen die Küche, der Essbereich und die Sofaecke nahtlos ineinander über.

Obergeschoss



Erdgeschoss

