

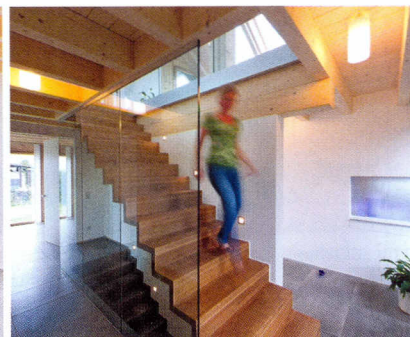


## Ein Bauhaus mit eigener Note

In Anlehnung an das, was man gemeinhin unter „klassischem Bauhausstil“ versteht, bestimmen kubische Formen die Architektur des Hauses „Sonnblick“; allerdings erlaubte der Bauplan kein Flachdach. Die exklusive Lage des Grundstückes auf einer Anhöhe mit rundum freier Weitsicht war aber wichtiger als ein flaches Dach, deshalb der Kompromiss: ein Satteldach. An der Süd-West-Ecke des Hauses hingegen konnte ein aus dem Grundriss heraustretender Kubus, mit Terrasse auf dem begehbaren Flachdach, verwirklicht werden. Ein kleiner Triumph, der dem Haus eine ganz persönliche Note verleiht. Helligkeit, Weitläufigkeit und Offenheit ziehen sich durch das gesamte Haus: Dank vieler, großflächiger Fenster wird das In-

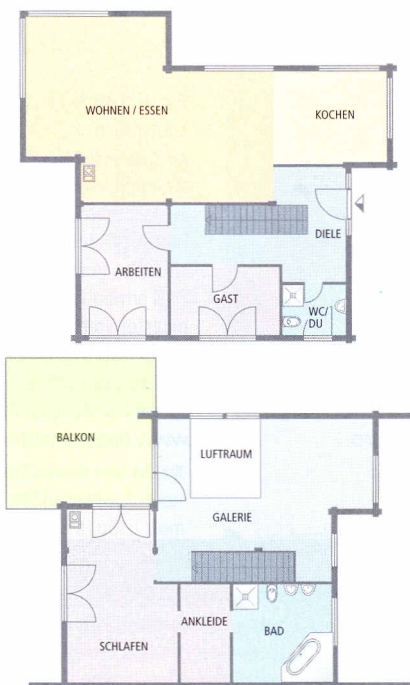
nere mit reichlich einfallendem Tageslicht verwöhnt. Die hellen, massiven Kiefernwände, die mit einem UV-Schutzanstrich vor dem Nachdunkeln bewahrt werden, wurden mit weiß verputzten Trennwänden in Ständerbauweise ergänzt – das macht alles noch heller. Eine solare Warmwasserbereitung speist unter anderem die Fußbodenheizung. Da das Massivholzhaus sehr gut dämmt und somit wenig Heizenergie benötigt, sorgt eine Gas-Brennwerttherme in strengen Wintern für Wärme. Ein moderner Kaminofen spendet wohlige Strahlungswärme, die vom Wohnbereich via Luftraum ins Dachgeschoss strömt. Eine sogenannte „Komfortlüftung“ unterstützt das gesunde Raumklima und mindert den Heizenergieverbrauch noch mehr. ■

**Fullwood Wohnblockhaus GmbH,**  
Oberste Höhe, 53797 Lohmar, Tel. 02206/9533-700, Fax 02206/9533-760, [www.fullwood.de](http://www.fullwood.de)





## Fullwood Wohnblockhaus von Seite 54



**Hausbezeichnung:** Sonnblick – Neubau eines Einfamilienhauses | **Wohnfläche:** EG 106,65 m<sup>2</sup>, DG 70,78 m<sup>2</sup> | **Außenmaße:** 13,50 m x 12,00 m | **Bauweise:** einschalige, massive Blockbohlenbauweise aus dreifach verleimter nordischer Kiefer, 20 cm starke Wandelemente, setzungsfreier Wandaufbau durch Fertigkonstruktion, Dämmung aus Holzweichfaserplatten, U-Wert der Wand ab 0,18 W/m<sup>2</sup>K, Fenster außen aus Aluminium, innen aus Eichenholz mit Wärmeschutzverglasung (dreifach verglast), U-Wert der Fenster ab 1,2 W/m<sup>2</sup>K | **Dach:** 35 Grad geneigtes Satteldach, Tonziegel, Giebel 1,50 m, Traufe 1 m, Zwischensparrenisolierung 20 cm stark, U-Wert des Daches ab 0,20 W/m<sup>2</sup>K | **Heizung:** Gas mit Blockheizkraftwerk, Warmwasserbereitung auch für Fußbodenheizung | **Besonderheiten:** Separater „Kubus“ ohne Balkendecke innen und mit Dachterrasse obenauf, flächenbündige Fenster, Türen, Einbauschränke und besonders enge Fugen bei Bodenfliesen | **Haustechnik:** kontrollierte Be- und Entlüftung mit Wärmerückgewinnung | **Preis:** schlüsselfertige Version ab 365.000 Euro ab Oberkante/Bodenplatte Kellerdecke | **Lieferradius:** Europa | **Gewährleistung:** 5 Jahre BGB | **Hersteller:** Fullwood Wohnblockhaus