



Schlussendlich überzeugt



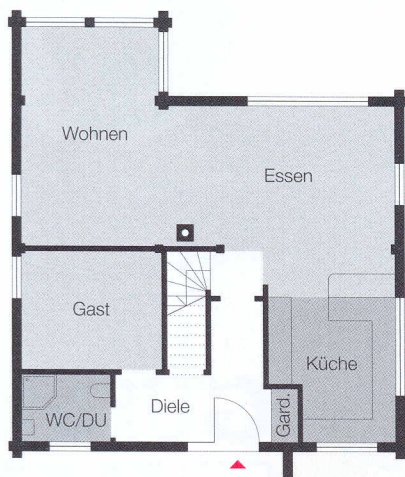
Hell, modern und geradlinig: So sollte das Traumdomizil von Karin und Rolf Glasbrenner werden. Bei der Konzeption der Außenhülle fiel die erste Wahl der Bauherren jedoch nicht auf Holz. „Eigentlich wollten wir ganz konventionell ein Steinhaus bauen, waren sogar schon mit einem Hausanbieter in Verhandlung, als wir rein zufällig an einem Musterhaus von Fullwood vorbeikamen“, erzählt der Bauherr. Dieses sah sich das Ehepaar dann ganz unverbindlich an und entschied sich letztendlich für ein massives Holzhaus des Herstellers. Um Kosten zu sparen, wählte die Familie eine Richtmeistermontage, bei der ein Zimmermann von Fullwood den Bauherren beim Aufbau der im Werk vorgefertigten

Wandelemente helfend zur Seite steht. „Mein Mann, unsere Söhne und zwei Freunde packten tüchtig mit an und folgten den strikten Anweisungen des Richtmeisters“, erzählt Karin Glasbrenner. „Das war zwar anstrengend, hat aber auch viel Spaß gemacht“, ergänzt der Bauherr. „Stressig war später erst meine Funktion als Bauleiter“, fügte er hinzu, denn für den Ausbau beauftragte er lokale Firmen.

Es hat sich gelohnt!

Den Stress bei Planung und Aufbau haben die Bauherren mittlerweile völlig abgeschüttelt und genießen es nun, in ihrem Traumhaus zu wohnen. Das Raumklima sowie die großzügigen Verglasungen Richtung Süden, die mit Rollläden versehen wurden, tragen nicht unerheblich dazu bei. In einem Massivholzhaus liegt die gefühlte Temperatur meist um die 1–2 °C über der tatsächlichen. „Das spart Heizkosten und vermeidet überhitzte Räume, die der Gesundheit schaden“, erklärt Rolf Glasbrenner. „Die dicken Holzwände wirken sich beruhigend auf den Geist und das Herzkreislauf-System aus, außerdem blocken sie Elektromog.“ „Ins Dach haben wir sogar eine Abschirmfolie gegen Elektromog einfügen lassen“, fügt seine Frau hinzu. Bis ins Detail durchgeplant wurde auch das Bussystem, mit dem sich die Haustechnik bequem fernsteuern lässt.

„Dieses Holzhaus hat uns nicht mehr losgelassen.“ Bauherrin Karin Glasbrenner



Hausdaten

Hersteller: Fullwood Wohnblockhaus
Objekt: Bühlertalblick
Bauweise: massiv aus Blockbohlen
Wohnfläche: EG 90,74 m²; DG 72,06 m²
Außenmaße: 11 m x 10 m
Dach: Satteldach, 32°
Jahresprimärenergiebedarf: 33 kWh/m²a (max. zulässig 110 kWh/m²a)
Besonderheiten: Kachelofen mit Wassertauscher, thermische Solaranlage, Fußbodenheizung, Bussystem und Abschirmfolie gegen Elektromog im Dach
Preis: auf Anfrage

Mehr Infos: Herstelleradresse auf Seite 98