

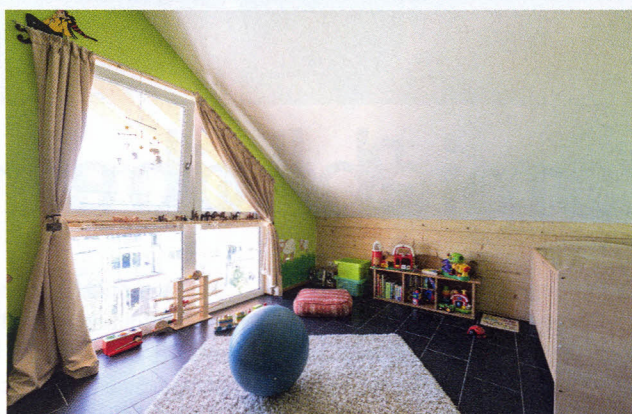
Genusswohnen im Blockhaus



Zwar ist Haus „Fichteneck“ ein echtes Familienhaus – im Dachgeschoss befinden sich drei Kinderzimmer – jedoch haben die Eigentümer auch ans fortgeschrittene Alter gedacht, und deshalb ihr Schlafzimmer direkt mit ins Erdgeschoss verlegt, wo sich neben einem offenen Wohnbereich und einer Diele auch ein geräumiges Bad befindet, sowie eine barrierefreie Terrasse. Die Diele besitzt einen vertikal offenen Luftraum mit Sicht auf den Firstbalken und die verkleideten, weiß gestrichenen Dachschrägen. Hinauf führt eine dunkelgraue Edelstahltreppe, über die man eine Galerie erreicht, von der es zu den drei Kinderzimmern und einem weiteren Bad geht. Ursprünglich waren hier ein Arbeitszimmer und zwei Kinderzimmer geplant, da sich aber ein Nachzügler zu den beiden fast er-



Ambiente und Klima in dem modernen Blockhaus sind nicht nur besonders wohl-tuend für Körper und Geist, sondern es ist auch immer angenehm warm.



wachsenen Söhnen hinzugesellte, wurde kurzerhand umdisponiert. Ans Wohnhaus angeschlossen, befindet sich eine Garage unter der Abschleppung des roten Satteldaches. Ehepaar Kohl wollte unbedingt ein sehr helles Haus mit viel natürlichem Lichteinfall. Deshalb strichen sie die massiven Fichtenwände außen mit Witterungs- und Vergrauungsschutz an, sodass sie sich dauerhaft nicht verändern und immer naturhell bleiben. Drinnen genügte eine Behandlung mit UV-Schutz gegen Nachdunkeln des Holzes. Außerdem kombinierte das Eigentümerpaar weiß tapezierte Trennwände im Innenbereich, die das Ambiente zusätzlich heller und sachlicher machen. Große, wo es geht bodentiefe Fenster lassen reichlich natürliches Licht in alle Räumlichkeiten, besonders in



den Wohnbereich und in das Zimmer des jüngsten Familienmitglieds. Auch das Dach erhielt ein Fenster um Galerie, Treppenhaus und Diele natürlich zu belichten. Die Fenster-rahmen wurden, samt Rollladen-kästen, in Weiß gewählt, was innen und außen ein – für ein Blockhaus – sehr modernes Bild ergibt. Lediglich die Haustür und das Garagentor sind in Rot gehalten, das perfekt zur Dacheindeckung passt, und Haus

Dank der guten Dämmeigen-schaften der winddichten Vollholz- und Kombiblock-wände des Hausherstellers und der vergleichsweise hohen Eigentemperatur von Holz ist es immer behaglich in Haus „Fichteneck“.

BAUTAFEL

Hausbezeichnung: Haus Fichteneck
Bauweise: einschalige massive Blockbohlen-bauweise aus dreifach verleimter Fichte, 20 cm Wandstärke, setzungsfreier Wandaufbau durch Fertigkonstruktion, Giebelwand im DG: Kombiblock
Dach: Satteldach
Abmessungen: 8,50 m x 12,10 m
Wohnfläche: EG 88,77 m², DG 65,13 m²
Primärenergiebedarf: 69 kWh/(m²a)
Preis: Richtmeistermontage ab € 189.000, Ausbauhaus + schlüsselfertig auf Anfrage
Hersteller: Fullwood Wohnblockhaus, Oberste Höhe, 53797 Lohmar, Tel.: 0 22 06/95 33-700, www.fullwood.de