

## Modernes Massivholzhaus mit rustikalem Flair



### Leserdienst 155

**Haus «Thurgau» wurde ganz nach den individuellen Wünschen und Vorstellungen seiner Besitzer geplant und gebaut.** «Als ich zum ersten Mal auf ein Wohnblockhaus von Fullwood traf, stand für mich sofort fest, dass ich auch einmal ein solches haben möchte», erinnert sich der Hausherr. Die einschaligen, winddichten Wandelemente aus massivem skandinavischem Kiefernholz wurden passgenau in der Werkstatt angefertigt und zum Bauplatz geliefert. Da der Hausherr selbst ein erfahrener Handwerker ist, wollte er sein eigenes Haus weitgehend selbst bauen. Sogar den Innenausbau erledigten die Bauherren selbst und konnten nach weniger als fünf Monaten Bauzeit schon einziehen. Bodenplatte und Küche liessen sie von örtlichen Handwerksbetrieben einbauen. «Durch die Eigenleistung konnten wir viel Geld sparen, und zwar dort, wo es Sinn macht. An der Qualität des Hauses und den Ausbaumaterialien haben wir nicht gespart», erklärt der Hauseigentümer. Nun besitzen er und seine Frau ein nachhaltig gebautes und wertbeständiges Massivholzhaus, das den aktuellen Energiestandards entspricht und in dem ein sehr wohngesundes Raumklima herrscht. Dabei musste das Paar aber nicht auf eine zeitgemässe Architektur verzichten. Neben viel Helligkeit waren den beiden grosszügige Räume besonders wichtig. Deshalb entschieden sie sich für Offenheit im Haus sowie für grosse Fensterflächen. Im offenen Wohnbereich gehen Diele, Küche, Esszimmer und Wohnzimmer auf einer Ebene ineinander über. Zusätzlich öffnet sich der Raum über dem Wohnzimmer bis hinauf zum Firstbalken, was die räumliche Weite unterstreicht. Zwischen Erd- und

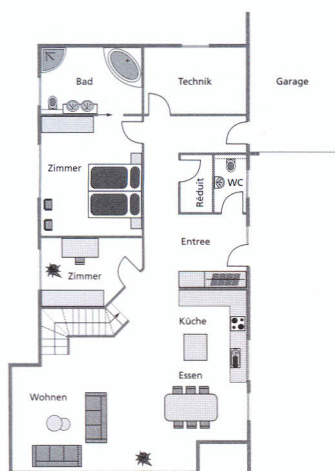
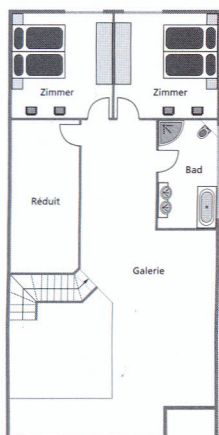
Dachgeschoss erstreckt sich ansonsten eine offene, naturbelassene Holzbalkendecke. Die Dachschrägen wurden mit weiss lasierten Holzdielen verkleidet. Zwei windgeschützte Aussensitzplätze erweitern den Wohnraum nach draussen. An der Nordostseite befindet sich eine Garage mit direktem Zugang zur Diele, wodurch eine geschützte Hof-situation entsteht. Auch hier lässt es sich schön in der Sonne sitzen. Beim Eingang befindet sich eine kleine Diele, die sich links zum Wohn-Ess-Kochbereich öffnet und rechts zu einem Schlafzimmer mit angeschlossenem Bad. Auch der Technikraum, die Garage, eine Tagestoi-lette und ein Abstellraum befinden auf dieser Ebene. Schräg gegenüber der Küche gibt es einen Zugang zum Büro. Eine halb gewendelte, frei schwebende Treppe mit offenen Holztritten führt ins Obergeschoss mit Galerie und offenem Luftraum. Oben bedeckt Kork die Böden von der Galerie, vom Abstellraum und vom Gästezimmer mit Bad. Das Haus ist an die Holzschnitzelheizung des Nachbarn angeschlossen. Da die Holzwände so gut dämmen, bleiben die jährlichen Heizkosten niedrig. Von Vorteil ist ausserdem der psychologische Wohlfühleffekt der Holzwände, dank dem man sich bereits bei zwei bis drei Grad niedrigeren Raumtemperaturen wohl fühlt. (pd/cb)



## Technische Angaben

(inkl. Pläne: Obergeschoss, Erdgeschoss)

**Konstruktion** Massiver Holzfertigbau, Aussenwände 20 cm vorgefertigte, massive Blockwand, Trennwände innen Ständerbau, keine zusätzliche Dämmung notwendig. **Dach** Satteldach, Zimmermanns-Dachstuhl, offen bis zum Firstbalken, Aufdachisolierung aus 200 mm Holzweifasern mit Sichtsparren mittig verleimt, Eindeckung Ziegel. **Haustechnik** Fernwärme (Holzschnitzelheizung), Minergiestandard und Cheminée möglich. **Innenausbau** Wandbeläge: Küche/Nassräume Holz, Putz, Fliesen, übrige Räume Fliesen. Bodenbeläge: Fliesen. Decken: Holzbalken. Innentüren Holz. Fenster mit dreifachem Wärmeschutzglas. **Raumangebot** EG 131 m<sup>2</sup>, OG 65 m<sup>2</sup>. **Liefergebiet** Europa **Preis** auf Anfrage



### Fullwood Wohnblockhaus

3256 Seewil, Tel. 031 872 10 22  
9400 Rorschach, Tel. 071 412 72 72  
[www.fullwood.ch](http://www.fullwood.ch)

**Foto gross)** Das schöne Massivholzhaus passt hervorragend in die ländliche Umgebung.

- 1) Ans Haus angebaut ist die geräumige Garage.
- 2) Vom offenen Wohnbereich aus führt die Treppe hinauf zur Galerie.
- 3) Das Haus ist bis zum Dachfirst offen gestaltet.
- 4) Die Küche mit Frühstücksbar ist in hellem Grau gehalten.

