

RUSTIKAL WOHNEN AM THUNERSEE

Gleich vier grosse Chalet-Häuser aus Massivholz hat ein Schweizer Bauunternehmen zusammen mit dem deutschen Blockhausspezialisten Fullwood verwirklicht. In herrlicher Lage, hoch über dem Thunersee mit Blick auf diesen und die Alpen, thronen die neuen Mehrfamilienhäuser, die alle sehr schnell glückliche Eigentümer fanden. Nach gerade mal sieben Monaten Auf- und Ausbau waren die Wohnungen bezugsbereit. In Hanglage gebaut, besteht das Untergeschoss aus Beton, auf das die einschaligen Vollholzwände aus robustem Polarkiefernholz gesetzt wurden. Chemisch unbehandelt und «atmungsaktiv» garantieren die 27 cm dicken Blockwände ein natürliches und wohltuendes Raumklima.

HOLZ BEHÄLT DIE HAUPTROLLE

Die Eigentümer der einen Dachwohnung legten viel Wert auf einen grosszügigen, offenen Wohnesskoch-Bereich, der alle Familienmitglieder zum kommunikativen Beisammensein einlädt. Schlicht und schnörkellos gehalten, wird die gerade Linienführung der Holzbalken des Sichtdachstuhls betont. Dazu besitzt die moderne Einrichtung eine klare Formsprache, die zu den Kieferwänden und den weiss verputzten Trennwänden passt. Die warme Ausstrahlung und Farbe von Dachstuhl, Kiefernwänden, Eichenparkett und Ess-

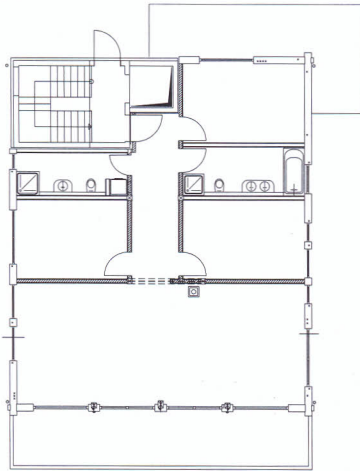
tisch wird ausgleichend ergänzt von weissen und grauen Elementen. Um den vorhandenen Platz bis in die letzten Winkel optimal zu nutzen, wurden hohe, tiefe Einbauschränke verbaut. Die zahlreichen bodentiefen Fenster gen Osten, Süden und Westen lassen reichlich natürliches Licht ein und geben den Blick auf See und Berge frei.

WARME OPTIK UND HAPTİK

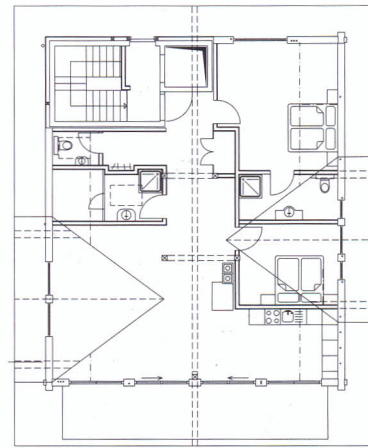
Die pflegeleicht und praktisch geplante Wohnung besitzt ausserdem zwei Schlafzimmer, ein grosses Bad und im Gästebad sogar eine Sauna. Beheizt wird das Haus von Luft-Wärme-Pumpen, die das Wasser für die Fussbodenheizungen aufbereiten. Die Vollholzwände halten die Wärme im Winter hervorragend im Hausinnern, während sie Sommerhitze aussen vor lassen. Ist es draussen dunkel und richtig kalt, geniesst die Familie die zusätzliche Wärme des stählernen Kaminofens. Das Feuer ist durch das zweiseitig verglaste Design sowohl vom Sofa als auch vom Esstisch zu sehen. Wärmeschutzfenster und eine gute Aufdachdämmung unterstützen die Hausisolation, sodass sich der Heizenergieverbrauch entsprechend niedrig gestaltet. Den glücklichen Bewohnern fehlt es hier wirklich an nichts. ✧



ERDGESCHOSS



DACHGESCHOSS

**TECHNISCHE ANGABEN**

KONSTRUKTION: Einschalige, massive Blockbohlenbauweise aus vierfach verleimter nordischer Kiefer | Satteldach mit Tonziegel

RAUMANGEBOT: Wohnfläche EG: 120m², DG: 100m² **AUSBAU:** Decke: Sichtbare Balkenlage mit Sichtschalung |

Wände: Holz oder Putz, Nassräume: Fliesen | Boden: Holz und Fliesen | Fenster: Verleimte Holzfenster mit Wärmeschutzglas (3-fach-Verglasung) **TECHNIK:** Luft-Wärme-Pumpe mit Fussbodenheizung | Kaminofen

FULLWOOD WOHNBLOCKHAUS

LK-Fertigbau GmbH
3256 Seewil, Tel. 031 872 10 22
9400 Rorschach, Tel. 071 412 72 72
info@fullwood.ch | www.fullwood.ch

