



## Mit Familiensinn

**Hersteller:** Fullwood Wohnblockhaus

**Objekt:** Rhein-Sieg Sonne

**Bauweise:** massiv aus Blockbohlen

**Wohnfläche:** EG 123,28 m<sup>2</sup>; DG 82,75 m<sup>2</sup>

**Außenmaße:** 13 m x 13 m

**Dach:** Satteldach, 32,5°

**Jahresprimärenergiebedarf:** auf Anfrage  
**Raumaufteilung:** Schon beim Betreten des Hauses bemerkt man die Offenheit der Grundrissgestaltung. Fließend geht die Diele in den Wohn-, Ess- und Kochbereich über, der von großzügigen Verglasungen mit natürlichem Tageslicht versorgt wird. Über dem Essbereich erstreckt sich ein hoher Luftraum – man kann bis zum First sehen. Der Wohnbereich wurde im kubischen Anbau untergebracht. Ein Gästezimmer, ein Gäste-WC und ein Arbeitszimmer konnten ebenfalls im Erdgeschoss platziert werden. Die Galerie teilt das Dachgeschoss in zwei Trakte: den Bereich der Kinder mit zwei Zimmern und einem eigenen Bad sowie das Wohlfühlensemble der Eltern aus Schlafzimmer, Bad, Ankleide und Dachterrasse.

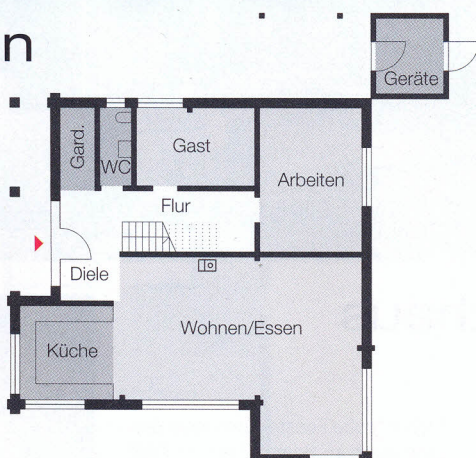
**Besonderheiten:** Sichtdachstuhl, Dachterrasse mit gläserner Brüstung  
**Haustechnik:** Gasbrennwerttherme, kontrollierte Be- und Entlüftungsanlage mit Wärmerückgewinnung, thermische Solaranlage sowie Photovoltaikanlage

**Preiskategorie:** schlüsselfertig über € 300.000

**Preiskategorie:** schlüsselfertig über € 300.000

**Preiskategorie:** schlüsselfertig über € 300.000

**Mehr Infos:** [www.fullwood.de](http://www.fullwood.de)



Sehr luftig geht es im Innern des Hauses zu: Über dem Essbereich erstreckt sich ein hoher Luftraum, der den Blick auf den Sichtdachstuhl und die gläserne Brüstung der Galerie freigibt. Dank der zweigeschossigen Verglasung werden die Gemeinschaftsräume mit Licht geflutet.