



Etwa viermal so viel Fläche wie üblich stecken in diesem traditionellen Blockhaus, das durch Kombination mit modernster Innenarchitektur seinen besonderen Charme erhält.

RAUM FÜR ALLE(S)

# DAS FAMILIEN-BLOCKHAUS XXL

Größer, luftiger, natürlicher – nach diesem Motto erfüllte sich eine sechsköpfige Familie ihren Wohntraum der besonderen Art







Ein Schweizer Jungunternehmer, der von sich selbst sagt, die Familie sei sein einziges Hobby, plante mit viel Hingabe ein Blockhaus im Rancher-Stil, welches mit seinen Dimensionen den Begriff Großzügigkeit neu definiert. Unkonventionell huldigt er beispielsweise seinen Kindern mit einer Art „Walk of family“ – in sternförmigen Bodenfliesen sind ihre Namen und Geburtstage im Haus verewigt. Sein Hauptanliegen: Jeder sollte neben den weitläufigen Gemeinschafts- und Familienbereichen auch sein eigenes Reich als Rückzugsort besitzen. Die Umsetzung braucht und lässt sich definitiv nicht verstecken: Mit einladenden 518 Quadratmetern Wohnfläche und 325 Quadratmetern gepflastertem Outdoor-Bereich inklusive Swimmingpool bietet der Entwurf Luzern etwa die dreifache Fläche eines durchschnittlichen Einfamilienhauses in traditioneller einschaliger Blockbauweise.

#### Privatsphäre unkonventionell

Ein typisch, modernes, offenes Wohnkonzept wurde hier vom Bauherren mit raumgreifender Handschrift opulent adaptiert: Im Erdgeschoss führt die Eingangshalle direkt in den Wohnbereich, der offen mit Küche sowie Esszimmer zusammenfließt. Räumlich abgetrennt sind ein Gästezimmer, das Gäste-WC, der Technikraum sowie ein sogenanntes Herrenzimmer mit Bar, Billardtisch und Club-Sofas. Ein langgestreckter Korridor führt über die gesamte Länge des Hauses nicht nur zu allen Zimmern, er bietet auch direkten Zugang zur Garage, die für drei Fahrzeuge Platz bietet. Bei näherem Hinsehen wird die Einzigartigkeit dieser unkonventionellen Wohnraumgestaltung eindrucksvoll deutlich: Allein der ebenerdige Wohnbereich erstreckt sich auf einer stolzen Fläche von 150 Quadratmetern. Komplettiert wird dieses außergewöhnliche Innenpanorama auch nach oben mit freiem Blick auf den massiven Sichtdachstuhl, teilweise bis zum Firstbalken des Obergeschosses. Außergewöhnlich und gelungen ist auch die Platzierung der Küche im Zentrum des Raumes: Praktischerweise offen zum



Alles außer gewöhnlich: Auf offenen Balken parkt ein Motorrad, eine haushohe Naturstein-Zwischenwand trennt die Küche vom Wohnbereich, die Sicht reicht bis zum First.





Die Küche mit Bar ist wie eine Versorgungszentrale. In der Hausmitte platziert, trennt sie den Wohn- vom Essbereich.

Essbereich gehalten, beherbergt sie an der Stirnseite eine Bar und separiert mit einer Zwischenwand das Wohnzimmer an der gegenüberliegenden Seite. In dieser kommunikativen Mischung aus Hotellobby, Lounge, gemütlichem Restaurant und kuscheligem Wohnzimmer wird deutlich – hier sind Familie und Freunde jederzeit willkommen.

#### Alle auf die Brücke

Sogar die Treppe im Entwurf Luzern ist ein echter Blickfang: Zentral gelegen, wirkt sie mit ihrer doppelten Breite wie eine Showtreppe. Und statt auf die üblichen Flurwände blickt man durch große Fensterflächen auf die umliegenden Berge. Die Fläche davor wurde als freischwebende Brücke konzipiert, die mit ihrem filigranen Glasgeländer das Gefühl vermittelt, sich auf einer Aussichtsplattform zu befinden. Der darüberliegende Zwerchgiebel bringt zusätzlich Luftigkeit und Weite ins Dachgeschoss, das mit seinem übermannshohen Kniestock und zwei zusätzlichen Dachgauben trotz Satteldach den Eindruck eines Vollgeschosses vermittelt. Hier liegen Kinder-, Schlaf- und mehrere Arbeitszimmer.

Auch der Alltag einer Großfamilie wurde in der Planung berücksichtigt: Die Frage nach dem all-

morgendlichen Stau stellt sich angesichts von sechs gleichzeitig nutzbaren Waschbecken in zwei Bädern allein im Obergeschoss erst gar nicht. Genug Raum zur Entfaltung haben auch die Kinder – jedes ihrer vier Zimmer besitzt komfortable 30 Quadratmeter Wohnfläche.

#### Ein Bausatz für die Ewigkeit

Dass ein Haus in solch großen Dimensionen nur frei geplant werden kann, versteht sich von selbst. Interessant ist allerdings die Tatsache, dass es Fullwood trotzdem schafft, solch ein extravagantes Projekt als Fertigteilhaus im Werk produzieren zu können. Der eigene Qualitätsanspruch – eine millimetergenaue, winddichte und setzungsfreie Außenhülle in solch hoher Qualität zu erstellen, wäre ohne industrielle Vorproduktion gar nicht möglich. Und sie schafft Flexibilität: Jedes Haus kann ganzjährig produziert und sogar als Bausatz geliefert werden: Diese Möglichkeit nutzte der Bauherr, was ihm eine Menge Kosten sparte. Viel wichtiger war ihm nach eigenen Aussagen jedoch die damit entstehende besondere Bindung zu den eigenen vier Wänden. Auf den von Fullwood gestellten Richtmeister, der die Montage normalerweise leitet, verzichtete der handwerklich versierte Bauherr komplett und errich-

Der Entwurf Luzern ist **Bausatz, Fertighaus, Unikat und Effizienzhaus** in einem





Familienzeit bedeutet, **die Wahl zu haben** zwischen Rückzug und gemeinsamem Alltag

Alle vier Kinder können sich gleichzeitig in den Tag starten. Dank hoher Drempel wird der Raum effektiv ausgenutzt.

tete mit eigenem Team das Haus quasi in der Freizeit innerhalb eines Jahres vom Spatenstich bis zum Einzug.

Das Fazit des charismatischen Unternehmers und Familienvaters: „Ein wertbeständiges und ökologisch gebautes Blockhaus ist nicht nur eine ideale Wertanlage, die innerhalb der Familie weitergegeben und gehegt werden sollte, es repräsentiert auch die Langlebigkeit und Substanz, die eine Familie über Generationen zusammenhält. ●●●

Arthur Findeisen



Eine Brücke unter dem Zwischengeschoss verbindet die beiden Schenkel des Gebäudes.



## Hausintern

Entwurf Haus Luzern

Außenmaße 24,50 m × 14 m

Wohnfläche 518 m<sup>2</sup>

Kochen/Essen/Wohnen 120 m<sup>2</sup>

Bad 15 m<sup>2</sup>

Dach Satteldach, Neigung 25°, Kniestock 0,93 m

Bauweise Massiv-Blockwand aus nordischer Kiefer in 4 Lamellen, 27 cm Wandstärke, U-Wert 0,18 W/m<sup>2</sup>K

Heizung Luft-Wärmepumpe, Kaminofen

Vorzüge Sichtbare Balkenlage, günstig durch Selbstaufbau, Klimaschutz, weil hier ca. 180 Kubikmeter Kiefernholz rund 150 Tonnen CO<sub>2</sub> speichern

Preis auf Anfrage

Anbieter

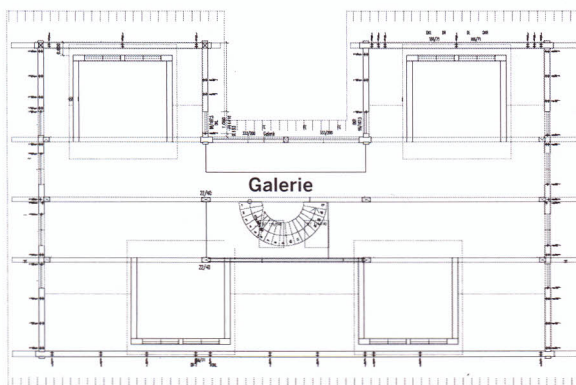
Fullwood Wohnblockhaus,

LK-Fertigbau GmbH

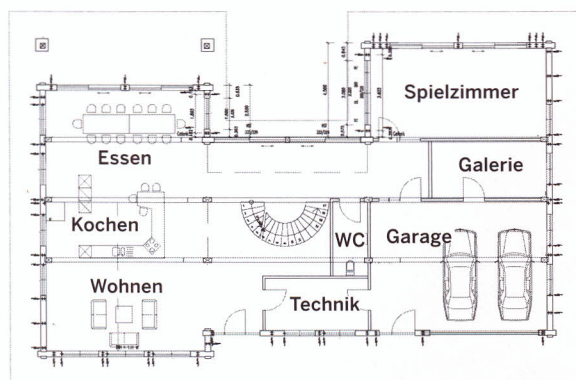
Telefon 02206/9533-700

E-Mail info@fullwood.de

**MEHR INFO**  
[www.zuhause3.de/](http://www.zuhause3.de/)  
Fullwood



Dachgeschoss



Erdgeschoss