

FULLWOOD HAUS AM OBERRHEIN



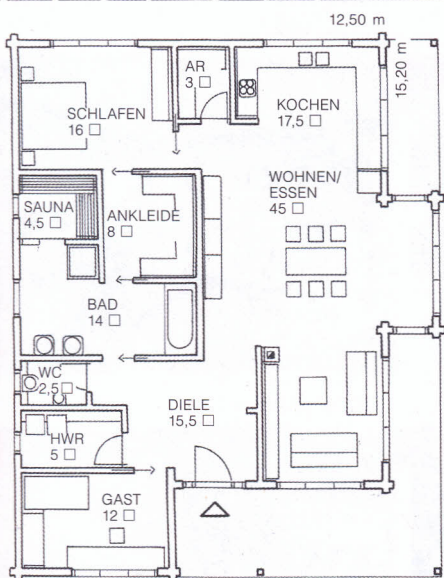
Das „Haus am Oberrhein“ von Fullwood wurde als komplett barrierefreier, rollstuhlge-rechter Bungalow konzipiert mit entsprechend breiten Türen und ausreichenden Verkehrsflächen. Auch Terrasse und Garten sind eben und ohne Stolperfallen zu erreichen. Das Hausinnere zeichnen Helligkeit und Luftigkeit durch übergroße Raumhöhe aus sowie die Kiefernblockwände beziehungsweise die sichtbare Dachkonstruktion aus Fichtenholz. Von der Diele aus sind zunächst Gästezimmer und zugehöriges WC sowie der Hauswirtschaftsraum zu erreichen. Die Diele selbst ist groß genug für eine vernünftige Garderobe. Via Schiebetüre geht es ins Bad mit Sauna, das wiederum mit der Ankleide und schließlich mit dem Schlafzimmer verbunden ist. Gegenüber dieses Traktes liegt der offene Allraum mit den Funktionen Kochen, Wohnen und Essen, wobei sich Letztere bis in den verglasten Erker ausdehnt. Ein Abstellraum ergänzt den Grundriss sinnvoll.

Fazit: Ein einschaliges Blockhaus als Alterswohnsitz ohne Barrieren, mit gesundem Wohlfühl-Wohnklima und fast paritätischer Aufteilung von privaten Rückzugsräumen und offenem Wohnbereich.



FULLWOOD HAUS AM OBERRHEIN

Rustikal-gemütlich und freundlich-modern ist die Szenerie im Wohnblockhaus. Die Kaminanlage mit Holzstapelfach gliedert den Allraum in klare Funktionszonen fürs Wohnen und den Essplatz. Zusammen mit der offenen Küche und der ebenfalls offenen Diele ergibt das die halbe Wohnfläche.



ERDGESCHOSS

FULLWOOD HAUS AM OBERRHEIN

Der Essplatz steht im direkten Bezug zur Kochinsel und damit zur Küche insgesamt. Wenn der Tisch bei großen Feiern zu klein wird, kann er bis in das verglaste Zwerchhaus erweitert werden. Die Vollholzwände und die sichtbare Holzbalkenkonstruktion generieren eine charakteristische Wohnatmosphäre.





Fullwood Wohnblockhaus

Haus am Oberrhein

35797 Lohmar

Tel. 02206/95337-00

www.fullwood.de

15,50 x 12,50 m

EG 143 m²

16 Grad Satteldach

Bungalow, eingeschossig

Einschaliger Blockbau,
Holzfassade

Gasbrennwert-Therme,
Fußbodenheizung, Ka-
minofen, Regenwasser-
nutzung

