



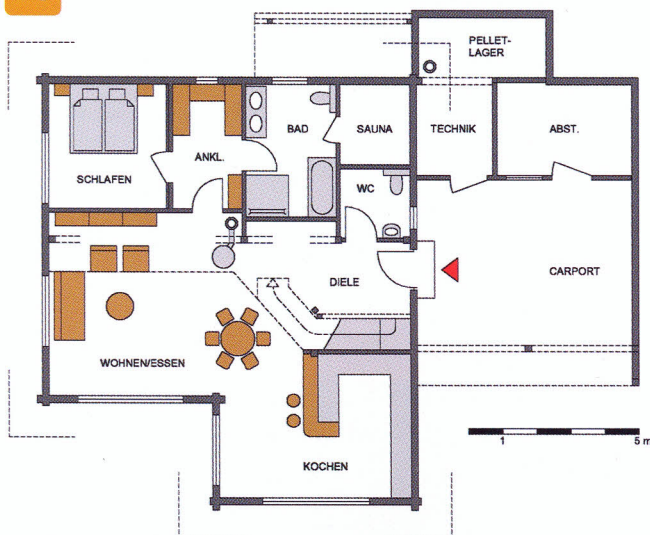
Blockhaus für zwei

Haus „Elzruhe“ wurde als großzügiges Haus für ein Paar mit barrierefreiem Erdgeschoss geplant. So sind die Türen im Erdgeschoss breiter als gewöhnlich und die Dusche ist befahrbar. Das Gästezimmer mit Gäste-Bad im Dachgeschoss kann bei Bedarf eine Pflegekraft beherbergen und die Terrasse rund ums Haus sowie die Hauszufahrt sind eben angelegt. Weiße oder farbige Wände sucht man in Haus „Elzruhe“ vergebens. Zwar mögen die Hauseigner

es hell und luftig im Hausinnern, aber ausschließlich Holzwände sollen sie umgeben. Passenderweise sind die massiven Kiefernwände des Hauses von Natur aus sehr hell und wurden hier zusätzlich mit UV-Schutz vor dem Nachdunkeln bewahrt. Zudem lassen viele, überwiegend bodentiefe, große Fenster reichlich natürliches Licht in den offenen Wohnbereich, sodass das Hausinnere sogar einen dunklen Schiefer-Fliesenboden verträgt. Besonders hell, luftig und großzügig

wirkt Haus „Elzruhe“ innen auch deshalb, weil der Wohn-Ess-Koch-Bereich offen ineinander übergeht und von einem extrem hohen Luftraum eingefasst wird. Nicht nur die enorme Höhe des Wohnbereichs imponiert, sondern auch der Blick auf den Sichtdachstuhl. Die Privaträume des Eigentümerpaares im Erdgeschoss sind dagegen nicht bis zum First offen, sondern besitzen eine normale Raumhöhe, welche die Geborgenheit dieses Bereichs unterstreicht.

EG



HAUS ELZRUHE

Wohnfläche: EG 124,83 m²; DG 36,80 m²

Abmessungen: 11,00 m x 12,50 m

Bauweise: einschaliger massiver Blockbohlenbau aus dreifach verleimter nordischer Kiefer, setzungsfreier Wandaufbau durch Fertigkonstruktion, U-Wert der Außenwand ab 0,18 W/(m²K), KfW-Effizienzhaus 55

Dach: Satteldach 30°, mittl. U-Wert ab 0,20 W/(m²K), Kniestock 37 cm

Haustechnik: Fußbodenheizung, Pellets, Italienischer Kaminofen (Holzscheite), Regenwassernutzung über Zisterne

Primärenergiebedarf: 34,13 kWh/(m²a)

Preis: auf Anfrage

Hersteller: Fullwood Wohnblockhaus, LK-Fertigbau GmbH, Oberste Höhe, 53797 Lohmar, Tel.: 0 22 06/95 33-700, www.fullwood.de