



## Natürliche Umgebung



*„Durch die Holzwände konnte ich in den Praxisräumen weitestgehend auf Grünpflanzen verzichten und habe dennoch eine entspannende, natürliche und wohnliche Umgebung für meine Therapiearbeit geschaffen.“*

Bauherrin Sonja Kusterer

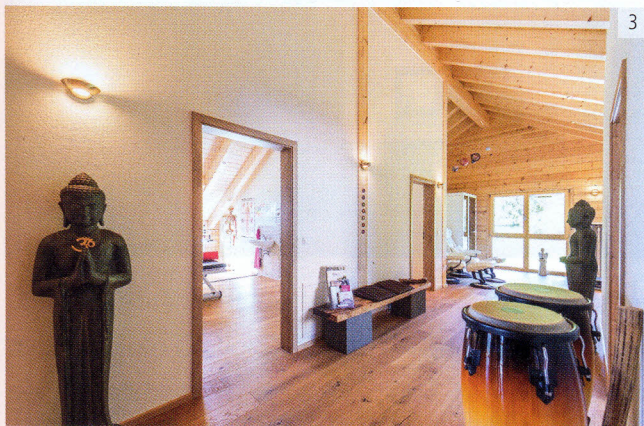
Was passt besser zu einer Naturheilpraxis als ein wohngesundes und nachhaltiges Holzhaus? Das dachte sich auch die Heilpraktikerin Sonja Kusterer, als sie und ihre Ehefrau Petra beschlossen, Wohn- und Arbeitsort zusammenzulegen. „Einerseits wollten wir unbedingt ein einschaliges Blockhaus, andererseits kam ein Rundstammhaus für uns nicht infrage, da man damit über die Jahre immer wieder Arbeit wegen der Setzung hat“, erklärt Petra Kusterer. „Viele Holzhaushersteller bieten schöne, moderne Häuser an, ohne dass man den Baustoff selbst wahrnimmt. Wir wollten, dass man das Holz auch

sieht“, ergänzt Sonja Kusterer. So fiel die Wahl schließlich auf den Holzhaushersteller Fullwood Wohnblockhaus, dessen Konstruktionen durch die Setzungsfreiheit und die kurze Montagezeit überzeugten. Der Hausaufbau ging – sehr zur Freude der beiden Frauen – schnell und reibungslos vonstatten. „Das Montageteam war super! Die Männer haben schnell und gut gearbeitet, und haben auf unseren Wunsch hin kurzfristig noch Änderungen vor Ort durchgeführt, die wir auf dem Papier anders geplant hatten“, lobt die frisch gebackene Hausbesitzerin Petra Kusterer.

### Holz ist Trumpf

Die naturhellen Kiefernwände ihres Hauses ließen Sonja und Petra Kusterer auf Empfehlung des Herstellers mit einem UV-Schutz behandeln. „Im Schlafzimmer entschieden wir uns gegen einen UV-Schutz, sodass das Holz nachdunkeln konnte, was uns im Nachhinein besser gefällt, als die helleren Wände“, erzählt Sonja Kusterer. Die Böden zieren fußwarme Eichendielen. Nur der häufig frequentierte Eingangsbereich wurde mit robusten Fliesen ausgestattet. Eine gewendelte Massivholztreppe führt hinauf in das Dachgeschoss,





wo sich die Praxisräume von Sonja Kusterer befinden. Oben angekommen, werden die Patienten von einem langen Flur empfangen, von dem die Behandlungs-, Sprech- und Badezimmer abgehen. Er mündet in ein großes, offenes Besprechungszimmer. Alle Räume, die zur Praxis gehören, besitzen aufgrund des vielen sichtbaren Holzes und der asiatischen Dekoration einen heimeligen Wohlgefühlcharakter.

Die Privaträume der beiden Frauen befinden sich im Erdgeschoss. Den Alltagsmittelpunkt bildet der großzügige Wohn-, Ess- und Kochbereich, der sich über die gesamte Gartenseite erstreckt. Nicht nur die Bewohnerinnen halten sich hier gerne auf, sondern auch die drei Weimeraner, die zur Familie gehören. Über einen Flur gelangt man in das Schlafzimmer mit angrenzendem Bad und einer Ankleide sowie in das Büro.

1 Die privaten Wohn- und Schlafräume des Paares befinden sich im Erdgeschoss. Offen reißen sich Wohn-, Ess- und Kochbereich aneinander.

2 Die Küche präsentiert sich im modernen Landhausstil mit großer Kochinsel in der Mitte. Einen besonderen Charme besitzt der Holzofen.

3 Die Praxisräume im Dachgeschoss besitzen einen heiligen Charakter. Spannend ist die Kombination aus den Holzoberflächen und der asiatischen Dekoration.

4 Harmonisches Miteinander: Nicht nur die beiden Frauen, sondern auch die drei Weimeraner fühlen sich rundum wohl im neuen Holzhaus.

Ein Gästezimmer, ein zweites Bad und ein Hauswirtschaftsraum komplettieren das Raumangebot der unteren Ebene. Letzterer besitzt eine Außentür und dient zugleich als „Schmutzschleuse“. Das macht sich vor allem dann bezahlt, wenn die beiden begeisterten Pferdefans mit schmutzigen Stiefeln vom Ausritt oder vom Spaziergang mit den Hunden nach Hause kommen.



## Hausdaten

**Hersteller:** Fullwood Wohnblockhaus

**Objekt:** Haus „Heroldstatt“

**Bauweise:** massiv aus Blockbohlen

**Wohnfläche:** EG 162,40 m<sup>2</sup>; DG 121,34 m<sup>2</sup> (Praxis)

**Außenmaße:** 14,50 m x 12 m

**Dach:** Satteldach, 30°

**Jahresprimärenergiebedarf:** 63,58 kWh/m<sup>2</sup>a (max. zulässig 65,87 kWh/m<sup>2</sup>a)

**Besonderheiten:** Gasbrennwerttherme (Dachgeschoss), Kaminofen (Erdgeschoss) sowie Regenwasserzisterne

**Preis:** auf Anfrage

**Mehr Infos:** [www.fullwood.de](http://www.fullwood.de)