



**Fullwood**

**DATEN & FAKTEN**

Haus „Münsterland“  
Fullwood Wohnblockhaus, 53797 Lohmar,  
Tel. 02206/9533-700

**Abmessungen:**  
9,00 x 10,00 m

**Konstruktion + Technik:**  
Einschalige Holzblockkonstruktion, 32 Grad Satteldach, Gasbrennwerttherme, Fußbodenheizung, Kaminofen

**Wohnflächen:**  
EG 82 m<sup>2</sup>, OG 65 m<sup>2</sup>

**Preis dieses Entwurfs:**  
Ausbauhaus ab 162000 Euro ab Oberkante Bodenplatte

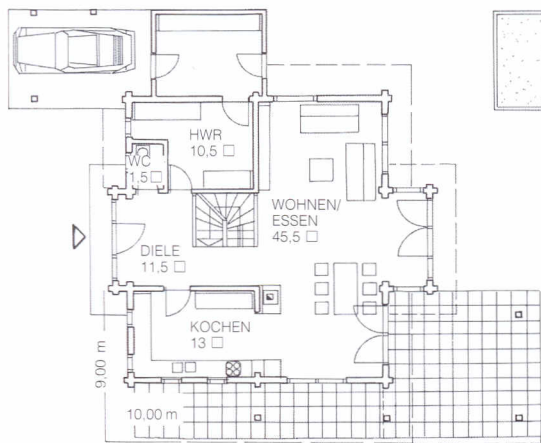
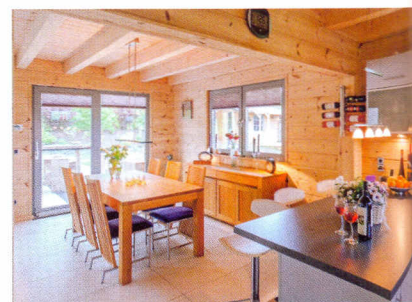
**Mehr Häuser & Infos:**  
[www.bautipps.de/fullwood](http://www.bautipps.de/fullwood)

Promotion

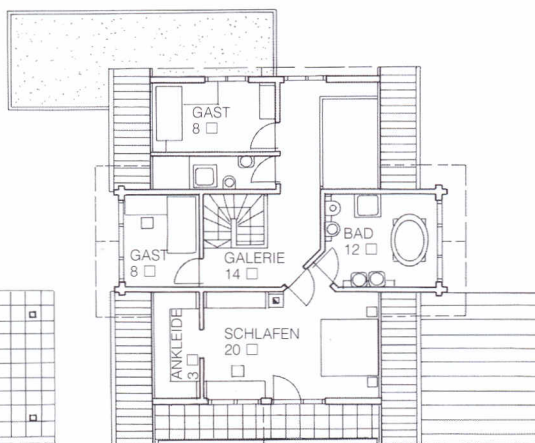
# Modernes Wohnblockhaus

**E**in echtes Massivholzhaus war der lang gehegte Traum von Johanna Verbruggen und Roelof Hemkes. Denn Holz als Baumaterial, so die Bauleute, sei für zeitgemäßes und individuelles Wohnen ideal. Die 20 cm dicken Vollholzwände – bestehend aus extra widerstandsfähigem Holz skandinavischer Kiefern – dämmen hervorragend, sodass im Winter die Wärme drinnen und im Sommer

die Hitze draußen bleibt. Außerdem profitiert das Ehepaar von dem psychologischen Effekt, dass man sich in Holzwänden schon bei 3 Grad niedrigerer Raumtemperatur behaglich fühlt. Das Haus wurde individuell auf die Wünsche seiner Bewohner zugeschnitten. Dabei konnte der Haushersteller die meisten Ideen der Bauherren auch technisch umsetzen, sodass diese nun tatsächlich in ihrem Traumhaus leben.



Erdgeschoss



Obergeschoss