



Smartes Blockhaus mit hellem Innenleben



Von aussen präsentiert sich Haus «Sailors Rest» mit warmen Holztönen, geradlinig und klassisch. Für einen harmonischen Kontrast sorgt der Farbton Anthrazit an Dach, Fensterrahmen und Haustür. Innen überrascht das Einfamilienhaus – dank bodentiefen Fenstern, naturhellen Kieferwänden und weiss gestrichenen Trennwänden – mit hellen, lichtdurchfluteten Räumen. Alle Holzwände, offene Balkendecken und auch der imposante Sichtdachstuhl wurden mit einem UV-Schutz versehen, damit das Polarkiefernholz hell bleibt und nicht langsam dunkel wird. Neben den zahlreichen, bodentiefen Fensterflächen in Erd- und Dachgeschoss, finden sich weitere Glaselemente im Haus: eine Glaswand entlang der Faltwerktreppe mit Glasbrüstung im Dachgeschoss, sowie ein begehbare Glasboden als Treppenpodest. Der Glasboden wurde eingezogen, weil sich die Hauseigentümer offene Lufträume im Wohn- und im Eingangsbereich wünschten. Nun kann das Tageslicht trotz der Treppe ungehindert von oben durch das Glas bis in die Diele fallen. Die Raumhöhen sind dort sowie über dem Esstisch im offenen Wohnbereich zweigeschossig. Die grosszügige Diele und der offene Wohnraum mit Küche, Essplatz und Wohnbereich sorgen zusammen mit den Panoramafenstern für ein weitläufiges und luftiges Wohngefühl.

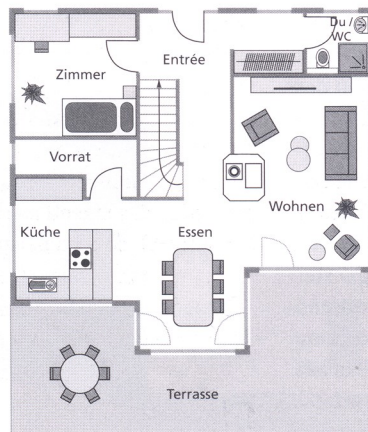
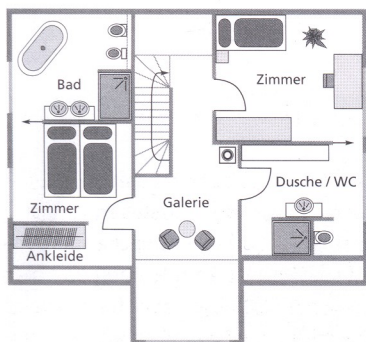
Das Haus «Sailors Rest» ist am Hang gebaut und hat einen kubischen, holzmassiven Baukörper mit Satteldach, der auf einem Kellergeschoss aus Beton ruht. Ein verglastes, zweigeschossiges Zwerchhaus – ein quer zum Hauptdach aufgeschobener Dachaufbau – mit eigenem Satteldach ragt mittig heraus und verleiht dem Holzhaus eine attraktive Fassade Richtung Südwesten. So können die Hausbewohner einen herrlichen

Weitblick ins Tal geniessen, sowohl vom Wohnbereich aus, als auch von der vorgelagerten Sonnenterrasse und von der Galerie im Dachgeschoss. Der von einer kleinen Dachabschleppung geschützte Eingang befindet sich auf der gegenüberliegenden Traufseite. Von dort gelangen die Bewohner in die Diele mit angeschlossenem Garderobenteil, die in den offenen Wohnbereich mündet. Der Küche ist eine praktische Speisekammer angeschlossen. Von der Diele sind noch ein Gäste-WC mit Dusche, ein Arbeits- beziehungsweise Gästezimmer sowie das Dachgeschoss zugänglich. Die Bauherren haben mit Weitsicht fürs Alter geplant. Wenn nötig, könnte das Arbeitszimmer in ein Schlafzimmer umfunktioniert werden. Im firsthohen Dachgeschoss mit dem eindrucksvollen Holzdachstuhl und der sichtbaren Firstpfette ist eine gemütliche Galerie entstanden. Der Luftraum ermöglicht den Blick hinab in den Wohnbereich und hinaus in die Weite der hügeligen Landschaft. Auf der Galerie ist auch der Zugang in zwei grosszügige Schlafzimmer mit jeweils eigenem Badezimmer en Suite.

Neben der Fussbodenheizung, die mit einer Luftwärmepumpe betrieben wird, liess das Eigentümerpaar auch eine smarte Haussteuerung installieren (BUS), so dass beispielsweise jedes einzelne Lämpchen per Tablet/Smartphone dimmbar ist. Hightech ist also kein Widerspruch zum natürlichen und konservativen Baustoff Holz. Das gilt auch für den dekorativen Kaminofen im Wohnbereich. Die hellen Massivholzwände ergänzen die klar strukturierten, Licht durchfluteten Räume mit dem richtigen Mass an Behaglichkeit. (el/pd)



- 1 Das Zwerchhaus in der Mitte sowie das überstehende Dach setzen raffinierte Akzente.
- 2 Vor dem offenen Wohnbereich ist auf der einen Seite des Balkons ein gemütlicher Sitzplatz und auf der anderen Seite ein Essplatz im Freien.
- 3 Der Luftraum über dem Essplatz schafft Weite.
- 4 Das Blockhaus am Hang wirkt von der Strassenseite aus weit weniger kompakt.
- 5 Ein kleiner Rückzugsort mit Weitblick: die Galerie unter dem imposanten Dachfirst.
- 6 Durch den Glasboden fällt das Tageslicht vom Dachfenster bis hinab in den Eingangsbereich.



Technische Angaben

(Pläne: Obergeschoss, Erdgeschoss)

Konstruktion Einschalige massive Blockbohlenbauweise aus nordischer Kiefer **Dach** Satteldach mit Dachüberstand, 36° Dachneigung, Tonziegel **Haustechnik** Luft-Wasser-Wärmepumpe, Fussbodenheizung, Cheminée **Raumangebot** 4 ½ Zimmer, Nettogeschossfläche EG 120, OG 68 m² **Liefergebiet** Europa **Preis** auf Anfrage

Fullwood Wohnblockhaus
3256 Seewil, Tel. 031 872 10 22
9427 Wolfhalden, Tel. 071 891 20 15
5733 Leimbach, Tel. 079 208 51 42
www.fullwood.ch