





2

„Projekt Thunersee“
von Fullwood Wohnblockhaus
30 Prozent der Stimmen

2.

Geschoss-Objektbau



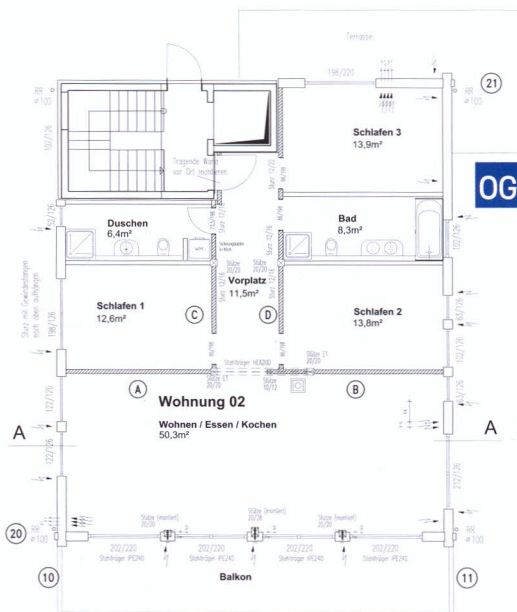
Chalet-Träume aus Massivholz

www.fullwood.de



Ein Schweizer Bauunternehmen und ein deutscher Blockhauspezialist haben sich zusammengetan und vier große Chalet-Häuser aus Massivholz gebaut. In herrlicher Lage, hoch über dem Thunersee. Jeweils 6 individuell ausgestattete Wohnungen unterschiedlicher Größe befinden sich in jedem Gebäude. Aufgrund der Hanglage besitzt jedes Haus ein in den Hang gebautes, bewohnbares Untergeschoss (aus Beton), auf das der Wohnblockhaushersteller seine einschaligen Vollholzwände aus besonders robustem

Polarkiefernholz setzte. Chemisch unbehandelt und „atmungsaktiv“ sind die 27 cm dicken Blockwände ebenfalls, was ein natürliches und wohltuendes Raumklima garantiert. Die glatte Wandoptik und typische Holzoptik verleihen den Häusern einen ganz eigenen, nicht zu rustikalen, sondern eher modernen Charme, der vom zarten Kiefernduft seiner luxuriösen Wände gekrönt wird. Der hohe Kniestock ergibt viel Platz im Dachgeschoss. Hier legten die Eigentümer der Wohnung „Seenest“ viel Wert auf einen großzügigen, offenen Wohn-Koch-Essbereich. Durch die große Deckenhöhe wird die Großzügigkeit des Wohnbereichs auch vertikal betont.



Haus Thunersee

- Bauweise:** Einschalige massive Blockbohlenbauweise aus vierfach verleimter nordischer Kiefer, 27 cm dick
- Dach:** Satteldach 20° (Zwerchhaus 26°), Kniestock 1,47 m
- Außenmaße:** 15,50 m x 16,00 m
- Wohnfläche:** je nach Wohnung von ca. 100 m² bis 200 m²
- Fenster:** Holzfenster
- Haustechnik:** Luftwärmepumpe, Fußbodenheizung, Kaminofen
- Hersteller:** Fullwood Wohnblockhaus LK-Fertigbau GmbH, Oberste Höhe, 53797 Lohmar, Tel.: 0 22 06 / 95 33-700, www.fullwood.de