

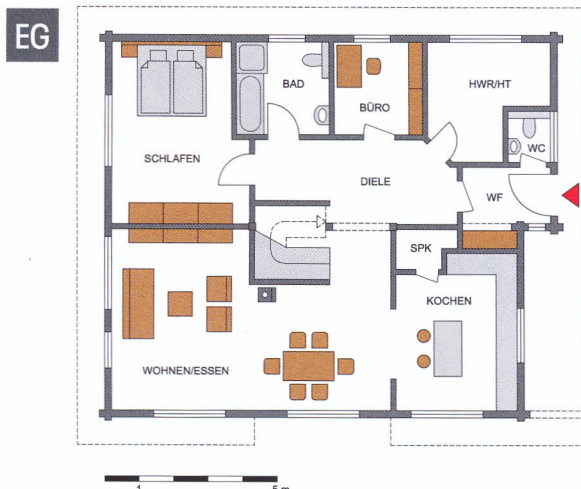


Wohngesundes Familiennest

Ein natürliches und gesundes Zuhause für ihre Familie war der Traum der Eigentümer von Haus Lüneburg. Vom Skiurlaub in der Schweiz kannten sie das Wohlfühlklima massiver Holzhäuser und nahmen, als sie auf eine Anzeige von Fullwood Wohnblockhaus stießen, diese zum Anlass, um einen Besichtigungstermin in einem Musterhaus des Unternehmens zu vereinbaren. Von der Qualität des Herstellers überzeugt, gaben sie bei diesem ein helles, lichtdurchflutetes Haus mit großzügig dimensionierten, hohen Räumen in Auftrag. Auf der

unteren Etage wurden in Richtung Garten die offenen Gemeinschaftsräume geplant, die über große Fenstertüren auf die Terrasse hinaus erweitert werden können. Das obere Geschoss sollte private Rückzugsmöglichkeiten für die Kinder bereithalten. Heute verfügt die Familie über einen einladenden, hellen Wohnbereich. „Die Küche sollte zwar offen zum Essbereich sein, damit man miteinander kommunizieren kann, aber bei Bedarf wollte ich sie auch schließen können“, begründet die Hausherrin ihre Entscheidung für

den nun umgesetzten Grundriss. „Das haben wir mit einer sehr breiten Schiebetür aus Glas erreicht.“ Auch auf dieser Ebene befinden sich das Elternschlafzimmer mit Badezimmer daneben sowie ein Büro, der Technikraum und ein Gäste-WC. Über eine halbgewendelte Holztreppe gelangt man ins Dachgeschoss, in dem die beiden Kinder im Teenageralter leben. Sie verfügen hier über zwei große Zimmer, die jeweils in einen Schlaf- und einen Arbeitsbereich untergliedert sind, und teilen sich ein Duschbad.



HAUS LÜNEBURG

Wohnfläche: EG 115,58 m², DG 61,46 m²

Abmessungen: 13 m x 10,90 m

Bauweise: massiver Blockbohlenbau aus dreifach verleimter nordischer Kiefer, U-Wert der Außenwand: ab 0,18 W/(m²K)

Fassade: Blockbalken

Dach: Satteldach 35°

Jahresprimärenergiebedarf: 72 kWh/(m²a)

Haustechnik: Gasbrennwerttherme, Fußbodenheizung unter den Fliesen, Wandheizung unter dem Lehmputz, Kachelofen, Warmwasser-Bereitung solar

Preis: auf Anfrage

Hersteller: Fullwood Wohnblockhaus, LK-Fertigbau GmbH,
Oberste Höhe, 53797 Lohmar,
Tel.: 0 22 06/95 33-700,
info@fullwood.de, www.fullwood.de