



TRAUMHAUS AUS MASSIVEM HOLZ

Großflächig und lichtdurchflutet wünschten sich die Bauherren ihr neues Traumhaus. Und ganz massiv als Blockhaus, aber mit glatten Wänden und viel Glas. Ganz individuell und zeitgemäß

Ein echtes Massivholzhaus – das war der Traum von Johanna Verbruggen und Roelof Hemkes. Aber bloß nicht so ein superrustikales aus Rundstämmen! „Deshalb waren wir sehr froh, als wir in einem Magazin moderne Blockhäuser mit glatten massiven Kiefernwänden entdeckten“, berichtet der Hausherr. Und seine Frau stimmt ihm zu: „Mir ist Helligkeit im Haus sehr wichtig und die Kombination von Holz und Glas. Wir bevorzugen auch hier auf dem Land eher Modernes als verschnörkelt Ländliches.“

Für ein Blockhaus dieses Herstellers sprachen aus Sicht der Bauherrenpaars weitere Gründe: Es zeichnet sich dank seines natürlichen Baumaterials – 20 Zentimeter starke Außenwände aus besonders widerstandsfähiger skandinavischer Kiefer – durch sein angenehmes und auch für Allergiker wohltuendes Raumklima aus. Und es steht für Nachhaltigkeit und Klimaschutz.

Dass auch die massiven Holzaußenwände dieses Herstellers dauerhaft dicht sind, haben zahllose Blower-Door-Tests bewiesen. Dass sie rein rechnerisch nicht den niedrigsten möglichen U-Wert erreichen, obwohl sie im Winter die Wärme wirksam innen und im Sommer die Hitze draußen halten, steht im Widerspruch zum tatsächlichen Heizenergieverbrauch in der Praxis. In Massivholzhäusern stellt sich nachweislich schon bei 2 bis 3 Grad niedrigeren Raumtemperaturen die gewünschte Behaglichkeit ein.

Wenn Hausräume wahr werden, kosten sie Geld. Um zu sparen, aber auch weil es dem handwerklich interessierten Bauherrn Spaß machte, entschied sich das Paar für die Richtmeis-



Die massiven ungedämmten Holzwände halten die Wärme im Winter perfekt im Haus und im Sommer draußen.

Die Bauherren ließen WC und bodengleiche Dusche mit gläserner Trennwand die Plätze tauschen.

Rustikal-modern wirkt dieses Blockhaus. Ist die Straßenseite eher verschlossen, lässt die Gartenseite mit gläsernem Terrassendach viel Licht ins Haus.

termontage. Dabei werden die fertigen Wände mittels Kran an ihre Plätze gehievt und unter Anleitung eines erfahrenen Zimmermanns selbst montiert.

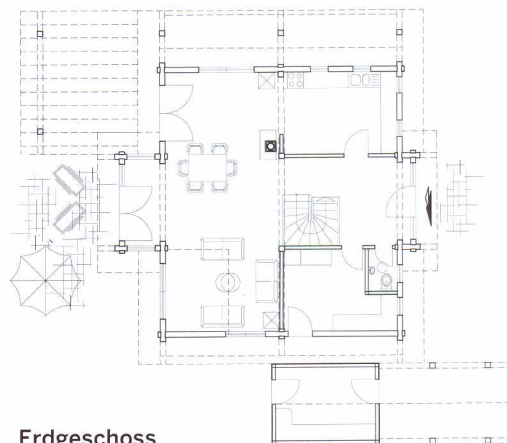
Wie modern das Haus ist, zeigt auch der Grundriss: Nur der Hauswirtschaftsraum ist im Erdgeschoss abgeschlossen. Er dient als Schmutzschleuse und durch den Geräteraum als Durchgang zum Carport. Sehr praktisch: Gleich gegenüber liegt die Tür zur Küche, die mit einem Tresen offen an den Essbereich andockt. Im Obergeschoss erschließt die offene Galerie neben einem Arbeitsraum auch das Gästezimmer mit eigenem Bad und privatem Rückzugsbereich. ● ● ●

Peter Michels
www.zuhause3.de/fullwood

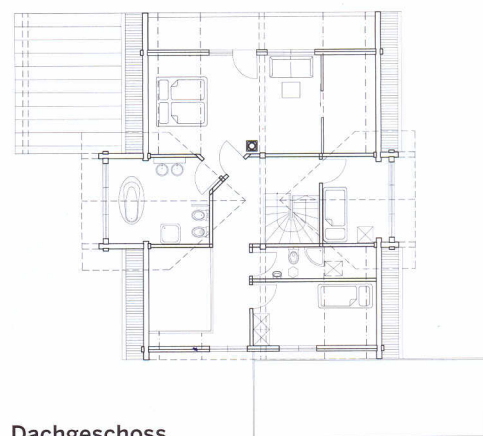


Hausintern

Entwurf Münsterland
Außenmaße 10 m x 9 m
Wohnfläche 172,57 m²
Wohnen/Essen 45,57 m²
Kochen 13,04 m²
Bäder 12,24 m², 4,01 m²
Dach Satteldach, 32°, Tonziegel;
U-Wert 0,20 W/m²K
Bauweise massiv, einschalige Blockbohlen aus dreifach verleimter nordischer Kiefer, 20 Zentimeter stark. Setzungsfreier Wandaufbau durch Fertigkonstruktion, U-Wert 0,18 W/m²K
Heizung Gas-Brennwertkessel, Fußbodenheizung, Kaminofen
Vorzüge Dreifach-Wärmeschutzglas
Preis ab 162.000 Euro (Ausbauhaus)
Anbieter
Fullwood Wohnblockhaus
LK Fertigbau GmbH
Telefon 02206/95 33-717
E-Mail info@fullwood.de



Erdgeschoss



Dachgeschoss