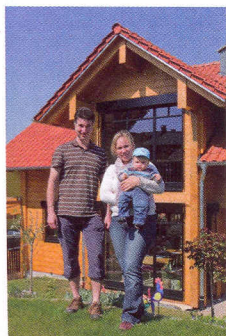


Holzbau
kombiniert
mit der Kraft
der Sonne

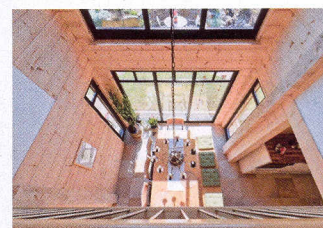


HOLZ & HIGHTECH

Die Anforderungen der Energieeinsparverordnung erfüllen die Fullwood Blockhäuser dank 20 Zentimeter starker Blockbohlen. Sie werden im Werk zu kompletten Wandelementen verleimt und auf der Baustelle montiert. Die präzise Vorfertigung erhöht die Qualität und beschleunigt den Aufbau. Die in Blower-door-Tests auf ihre Luftdichtigkeit hin geprüften Wandkonstruktionen sind aus naturbelassener nordischer Kiefer gefertigt und in zweischaliger oder einschaliger Ausführung planbar. Die Bauherrenfamilie (Bild unten) entschied sich für letztere Variante.



MODERNE HOLZHAUS-IDYLLE



Ein nachhaltig gebautes Zuhause mit gutem Raumklima wünschte sich die junge Bauherrenfamilie, als sie die Firma Fullwood mit der Planung dieses natürlichen Holzhauses beauftragte. Während der Hausherrin insbesondere ein luftig helles und zugleich warmes Ambiente wichtig war, ging es ihrem Ehemann vor allem um die umweltschonenden technischen Details.

Das Ergebnis ist ein Blockhaus, in dem Wohngesundheit und Effizienz Hand in Hand gehen. Gebrannte Bodenfliesen und die Aufdachdämmung aus Hanf zeugen ebenso vom ökologischen Anspruch bei Hersteller und Bauherr wie das viele Holz, das den Wohnraum prägt. Holz dient auch als natürlicher Brennstoff für einen Kessel mit Warmwasserregister und für den Kaminofen im Wohnbereich. Letzterer unterstützt die Fußbodenheizung, die ihre Kraft von einer solarthermischen Anlage auf dem Dach bezieht. Auch das Warmwasser wird ganz natürlich und ohne zusätzliche Heizkosten über die umweltschonenden Solarmodule erwärmt.

ZEITGEMÄSSES WOHNEN MIT STIL

Bei der Raumplanung war der Bauherrenfamilie ein offener Raumzuschnitt mit fließendem Übergang von der Küche zum Esstisch bis in die Sofaecke wichtig. So ergibt sich ein besonders großzügiger Raumeindruck, der durch die hohe Zimmerdecke unterstrichen wird. Die bodentiefen Fenster zur Gartenseite erhellen den gesamten Wohn- und Essbereich und bringen das Grün von draußen quasi ins Haus. Umgekehrt tritt man vom verglasten Erker, in dem sich der Esstisch befindet, schnell auf die windgeschützte Terrasse.

Eine helle Diele trennt Gäste-WC und Arbeitszimmer im Erdgeschoss vom Wohnbereich und ist Ausgangspunkt für die Treppe hinauf zum Dachgeschoss. Dessen Luftraum erstreckt sich bis zum offenen First, wodurch der geräumige Eindruck, den das Gebäude erzeugt, nochmals betont wird. Oben im Dachgeschoss befinden sich die Privaträume der Familie mit einem Badezimmer, dem Schlafzimmer und zwei Kinderzimmern. Auch hier sorgt jede Menge helles Holz für Gemütlichkeit und natürliche Wohnqualität.