



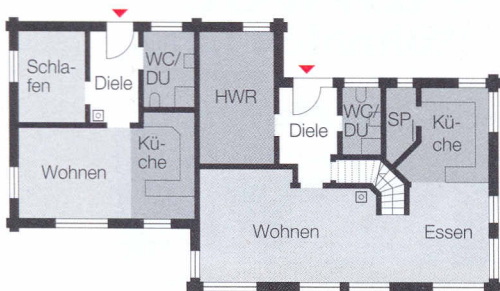
## Unter einem Dach vereint



Zusammenleben, sich gegenseitig helfen und unterstützen: All das, was früher unter einem Dach selbstverständlich war, besitzt heute leider nur noch Seltenheitscharakter. Und doch gibt es immer noch Menschen, die das lebendige Zusammensein verschiedener Generationen zu schätzen wissen. Der Unterschied zu früher besteht lediglich in der Wohnform: Nach wie vor unter einem Dach vereint achten die Menschen heute verstärkt auf getrennte Wohneinheiten, um die nötige Privatsphäre des Einzelnen zu gewährleisten. Voraussetzung hierfür ist eine vorausschauende Hausplanung.

### Vielfältige Holzbauweise

Ein unter diesen Prämissen gebautes Haus ist dieser Entwurf von Fullwood Wohnblockhaus. Bereits von Weitem versprüht der warme Farbton der Fassade in Kombination mit den leuchtend roten Fensterrahmen Gemütlichkeit pur. Nähert man sich schließlich dem Haus von der Straße her, entdeckt der Besucher die Zweiteilung des Baukörpers. Ein flacher Anbau, der dem Haupthaus vorgelagert wurde, beherbergt eine separate Einliegerwohnung, die vom Vater des Hausherrn bewohnt wird. Küche, Essplatz und Wohnbereich wurden hier in einem über Eck gegliederten Raum zusammengefasst. Hinzu kommen noch ein Bad sowie ein gemütlicher Schlafplatz, der sich oben auf der Galerie befindet. Ebenso großzügig wurde das Haupthaus gestaltet, das von einem jungen Paar bewohnt wird. Ihr absolutes Lieblingsplätzchen ist die Sitzgelegenheit im verglasten Zwerchgiebel, der den Blick auf ein atemberaubendes Landschaftspanorama freigibt. Unter dem Dach liegen die Individualräume, ausgelegt für vier Personen werden die beiden Kinderzimmer momentan allerdings noch als Gäste- und Arbeitszimmer genutzt.



### Hausdaten

**Hersteller:** Fullwood Wohnblockhaus  
**Objekt:** Haus „Pfalzkrone“  
**Bauweise:** massiv aus Blockbohlen  
**Wohnfläche:** EG 88,92 m<sup>2</sup> + Anbau 49,63 m<sup>2</sup>; DG 58,47 m<sup>2</sup>  
**Dach:** Satteldach, 32°  
**Jahresprimärenergiebedarf:** 50,57 kWh/m<sup>2</sup>a (max. zulässig 114,09 kWh/m<sup>2</sup>a)  
**Preis:** als Ausbauhaus ab OK Kellerdecke € 150.000,-  
**Mehr Infos:** Herstelleradresse auf Seite 74