





Fullwood Wohnblockhaus

VON KIEFERNHOLZ UMGEBEN

Nach dem Motto «Wer viel arbeitet, darf sich auch etwas gönnen» hat sich das Ehepaar Plate sein Traumhaus geschaffen. Angefangen beim Spezialisten für individuelle, moderne Wohnblockhäuser über vom Schreiner handgefertigtes Mobiliar sowie eine luxuriöse, hygienische Glasküche mit Arbeitsplatte aus «wildem» Kanada-Granit bis hin zur neuesten Haustechnik wie die per Zahlencode steuerbare Schliessanlage und moderne Sicherheitstechnik, welche die Wachfirma frühzeitig bei Nachfüllbedarf des Pelletspeichers benachrichtigt.

DIE MEISTE ZEIT IM GARTEN

Hausherrin Sylvia Plate schwärmt: «Es ist alles wunderbar gelungen, und wir fühlen uns in unserem einzigartigen, sehr komfortablen Haus rundum wohl und sehr sicher. Die ganze Technik ist von überall aus einfach zu bedienen. Mein Hauptarbeitsfeld ist der grosse Garten – beim Gärtnern kann ich wunderbar die Seele baumeln lassen.» Weil die Pflege eines grossen Gartenschwimmteichs arbeitsintensiv gewesen wäre, entschieden sich die Bauherren für zwei quadratische Poolbecken zwischen Terrasse und Garten. Der moderne, helle und luftige Bungalow mit seinem gross-

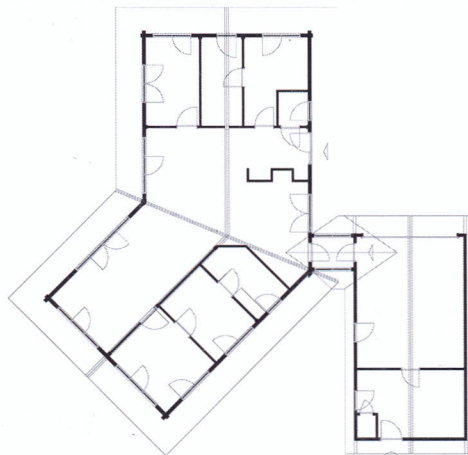
zügigen, offenen Wohn-Ess-Koch-Bereich profitiert von den ringsum bodentiefen Fenstern, die reichlich Tageslicht hereinlassen. Zu den naturhellen Kiefernholzwänden wurden weiss verputzte Ständerwände und sandfarbene Bodenfliesen kombiniert. Das Ganze wird gekrönt von einem hohen, offenen Sichtdachstuhl mit leichter Neigung. Zur Helligkeit und Weitläufigkeit ruft das sinnliche Holz der Wände und Decke ein angenehmes Mass an Geborgenheit hervor und bewirkt gleichzeitig ein wohltuendes Raumklima.

BODENSTÄNDIG, SCHWERE MODERNITÄT

Auch aussen ist der barrierefreie, winkelförmige Bungalow glatt, hell und schlicht. Sein dunkelbraunes Tonziegeldach verleiht bodenständige Schwere, und die Holzfensterrahmen im selben warmen Braun gliedern die moderne Fassade harmonisch kontrastierend zum hellen Kiefernholz. Damit das Holz hell bleibt, wurde es innen mit UV-Schutz behandelt und aussen zusätzlich mit Vergrauungsschutz gestrichen. Der Aussenanstrich enthält sogar wenige weisse Pigmente, um den Kiefernton minimal aufzuhellen. Der Winkel des Bungalows öffnet sich nach Südwesten und bildet den Rahmen für eine von der Sonne verwöhnten Terrasse. ✧



ERDGESCHOSS



TECHNISCHE ANGABEN

KONSTRUKTION: Einschalige massive Blockbohlenbauweise aus Kiefernholz | Satteldach | Wände: Massives Polarkiefernholz

RAUMANGEBOT: Nettogeschossfläche 156,75 m² | 6 Zimmer **AUSBAU:** Boden: Fliesen | Wände: Holz und Putz |

Decken: Sichtdachstuhl | Fenster: Holz

TECHNIK: Pelletheizung

FULLWOOD WOHNBLOCKHAUS

Sunnside 2, 3256 Seewil und Hinterhasli 1357, 9427 Wolfhalden | Tel. 031 872 10 22 und 071 891 20 15
info@fullwood.ch | fullwood.ch