

Wohnen wie in der Provence



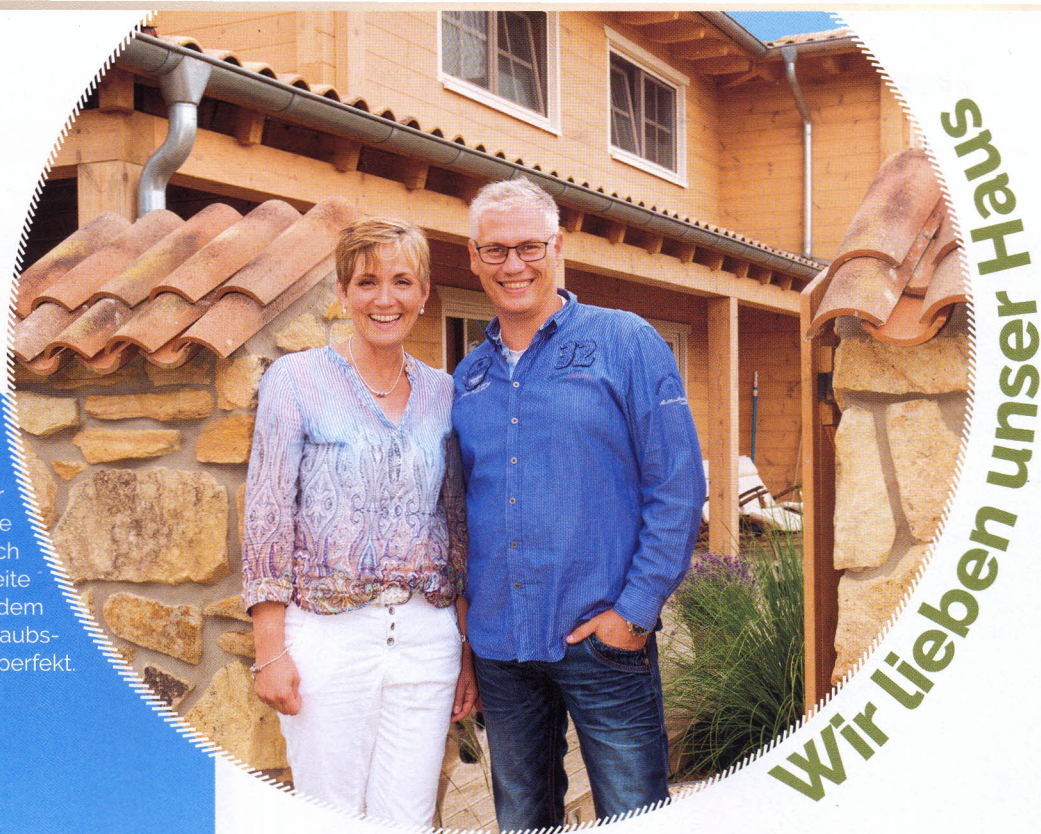
Freundschaftsdienst
von bauen.

www.facebook.com/bauen.magazin



Mit ihrem modernen Blockbohlenhaus erfüllten sich Anne Schäfer und Gerd Bussmann einen persönlichen Herzenswunsch – zum Wohnen, Arbeiten und Genießen.

/// Für Anne Schäfer und Gerd Bussmann ist der Alltag im neuen Zuhause fast schöner als jeder Urlaub. Eine große Holzterrasse erstreckt sich über die gesamte Hausbreite und macht mit angrenzendem Naturschwimmteich das Urlaubsgefühl perfekt.



Wenn Anne Schäfer an ihr künftiges Zuhause dachte, hatte sie immer ein sonniges, helles Haus in der Provence vor Augen – mit flachem Walmdach, großen bodentiefen Fenstern und lichtdurchfluteten Räumen. „Aber aus Holz, anstatt Stein,“ betont die Hausherrin „und in einem leicht wirkenden, hellen Landhausstil eingerichtet, sodass man die Lavendelfelder förmlich riechen kann.“

Die Naturkosmetikerin hat ihr Traumhaus mit viel Sinn für Ästhetik selbst entworfen. Ehemann Gerd Bussmann setzte den Entwurf als digitale Zeichnung um und ihr Baupartner Fullwood hat diese Entwurfs-Zeichnungen mit viel Know-how leicht korrigiert.

Wichtig war der Bauherrin vor allem, dass die Bauweise des Hauses zu ihrer natürlichen und gesunden Lebensweise passt – sowohl beruflich als auch privat. Denn auch die Praxisräume kamen – mit eigenem Eingang – im neuen Haus unter. „Natürliche Kosmetikbehandlungen in einem wohltuenden Umfeld aus natürlichen Materialien durchzuführen, ist nur konsequent.“

Stilecht und extrem wohnlich

Ein weiterer wichtiger Punkt war, eine zusätzliche Wohnung zu schaffen, in der eine langjährige, mütterliche Freundin zur Untermiete mit einziehen konnte. So entstand ein Doppelhaus mit einer Haupt- und einer etwas kleineren Nebenwohnung. Beide verfügen über zwei Geschosse, eigene Eingänge sowie Terrassen- und Gartenabschnitte.



/// Große Fenster sorgen für viel Tageslicht im offenen Wohn-Essbereich. Von hier aus geht es auch ins Obergeschoss und es gibt einen Zugang zu den Praxisräumen.

Damit das neue Heim möglichst authentisch würde, gestaltete das Ehepaar es mit viel Liebe zum Detail und so stilecht wie möglich. So entschied es sich für cremeweiße Sprossenfenster zu den naturhellen Kieferwänden, ließ die gewünschten Tondachziegel extra aus Frankreich liefern und in der in Südeuropa üblichen Mönch-/Nonnendeckung montieren.

Auch innen legten die Hausherren großen Wert auf eine stimmige, zum Gesamtkonzept passende Gestaltung. Sie wählten im gesamten Wohnbereich ein dunkles, warm wirkendes Echtholzparkett und setzten insgesamt auf helle Farbtöne bei Möblierung und Accessoires. Ein mit Holzschichten zu befeuernder, wasserführender Kamin dient zudem als gemütlicher Wärmespender und dekoratives Möbelstück.

Der Grundriss ist klar und geradlinig organisiert. Von der Diele geht es in den Keller oder geradeaus in den offenen Wohn-Ess-Kochraum. Während die Kosmetik-Kundinnen nicht durch den Privatbereich gehen müssen, um in die Praxis zu gelangen, nimmt Anne Schäfer bequem den Weg durch die Küche. Ein weiteres Arbeitszimmer liegt im Obergeschoss, außerdem ein Gästezimmer, ein geräumiges Bad sowie der Schlafraum und eine tageslichthelle Ankleide.

Ein gelungenes Gesamtes, das allen privaten und beruflichen Ansprüchen der Besitzer gerecht wird – und noch dazu für alle Bewohner heute einen der gemütlichsten Orte der Welt darstellt. Ganz offensichtlich versteht es die Naturkosmetikerin, auch Häuser auf besondere Art zu verschönern.

Anschriften Seite 83

Fotos: Fullwood Wohnblockhaus



/// Harmonische Urlaubsarchitektur: Das gesamte Haus ist innen wie auch außen mediterran gestaltet. Weite Dachüberstände bieten im Sommer zusätzlichen Sonnenschutz.



DATEN & FAKTEN Haus Provence

• **WOHNFLÄCHEN:**
EG 95 m², OG 72,5 m²

• **BAUWEISE:**

Kombination aus massiver Blockbalkenwand aus dreifach verleimter nordischer Kiefer im EG mit Kernholzseite außen und Kombiblockwand mit Holzweichfaserdämmung im OG, 20 cm Wandstärke; U-Wert der Außenwand 0,18 W/m²K; Holzfenster mit Dreifach-Verglasung, U_f-Wert 0,6 W/m²K; Walmdach, 16 Grad geneigt, Tonziegel, U-Wert Dach 0,2 W/m²K, Dachüberstände ca. 100 cm

• **TECHNIK:**

Holzpelletheizung, Fußbodenheizung, wasserführender Kaminofen

• **ENERGIEBEDARF:**
Primärenergiebedarf: 27,99 kWh/m²a
KfW-Effizienzhaus 40

• **BAUKOSTEN:**
Auf Anfrage

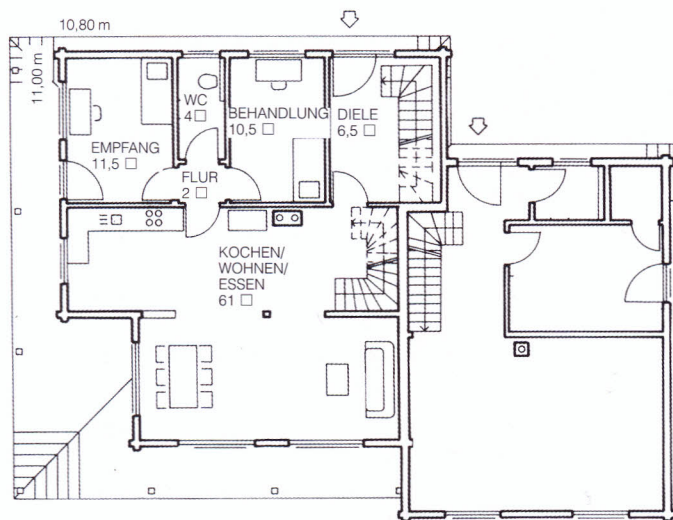
• **HERSTELLER:**
Fullwood Wohnblockhaus
Oberste Höhe, 53797 Lohmar
Tel. 02206/95337-00
www.fullwood.de

• **UNTERNEHMEN & PORTFOLIO:**
1956 mit Ausrichtung auf den landwirtschaftlichen Markt gegründet, seit den 1970er-Jahren Realisierung von Blockhäusern. Beschäftigt werden heute ca. 100 Mitarbeiter an zwei Werksstandorten

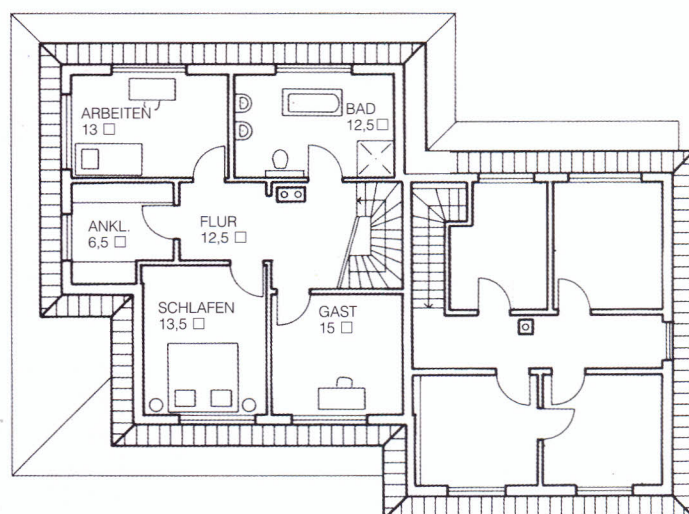
und vier weiteren Niederlassungen ohne Produktion in Deutschland. Zudem gibt es zwei Standorte in der Schweiz. Fullwood Wohnblockhaus bietet individuelle, nachhaltig produzierte und gebaute Massivholzhäuser, vom Selbstbau mit Richtmeistermontage bis schlüsselfertig. Einfamilienhäuser, Mehrfamilienhäuser und Gewerbebauten

• **LIEFERRADIUS:**
Europa

Weitere ausgewählte Entwürfe von Fullwood Wohnblockhaus finden Sie im Internet unter www.bautipps.de/fullwood



ERDGESCHOSS



OBERGESCHOSS