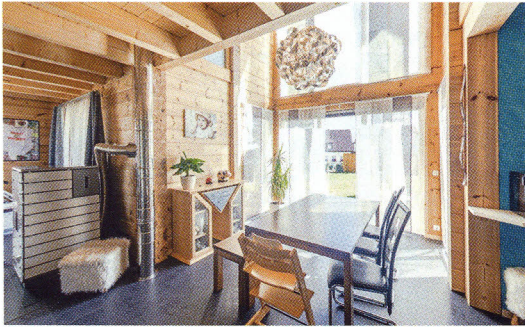
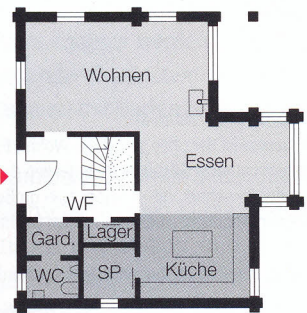


## Viel Platz für die Familie



Highlights im Wohn-, Ess- und Kochbereich sind der designstarke Pellet-ofen sowie die großzügige Verglasung des Erkers.



**Hersteller:** Fullwood Wohnblockhaus

**Objekt:** Haus „Heuberg“

**Bauweise:** aus massiven Blockbohlen

**Wohnfläche:** EG 88,63 m<sup>2</sup>; DG 63,89 m<sup>2</sup>

**Außenmaße:** 11 m x 10,50 m

**Dach:** Satteldach, 35°

**Jahresprimärenergiebedarf:** 31,31 kWh/m<sup>2</sup>a (max. zulässig 82,38 kWh/m<sup>2</sup>a)

**Raumaufteilung:** Der Grundriss folgt den individuellen Wünschen der Bewohner. Besonders wichtig war diesen ein großer und offener Wohn-, Ess- und Kochbereich, von dem man bis hinauf zum Dachfirst schauen kann. Von der Galerie im Dachgeschoss ergibt sich ein nicht minder beeindruckender Blick. Zu ihr gesellen sich hier oben zwei Kinderzimmer, der geräumige Elternschlafraum sowie das Familienbad.

**Besonderheiten:** verglaster Erker, Sichtdachstuhl

**Haustechnik:** Pelletofen, Fußbodenheizung, Regenwasserzisterne sowie thermische Solaranlage

**Preis:** auf Anfrage

**Mehr Infos:** [www.fullwood.de](http://www.fullwood.de)