



www.hurra-wir-bauen.de/FH/9



Massivholzhaus oder nicht?

Beim Haus „Vogtlandblick“ ist das nicht auf den ersten Blick erkennbar. Hausherr Uwe Mattausch klärt gerne auf: „Bei der Erfüllung unseres Traums vom Blockhaus mussten wir wegen der Bauvorschrift einen Kompromiss

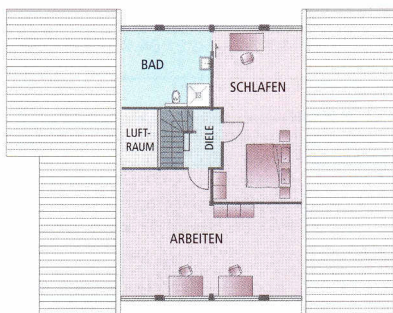
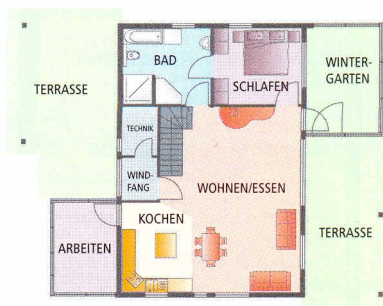


machen: Die Hausfassade durfte nicht komplett aus Holz bestehen, so haben wir mit dem Holzhaushersteller überlegt und sind auf die Idee gekommen, an den weit sichtbaren Giebelseiten Putzträgerplatten an die Blockwände zu montieren.“ An der Straßenseite befindet sich der Carport und an der Gartenseite ein großflächig verglaster Wintergarten sowie ein geschützter Freisitz. Die Terrasse verläuft ums gesamte Haus. „Das Baugrundstück habe ich zufällig entdeckt und war sofort angetan von dem herrlichen, unverbaubaren Weitblick“, schwärmt Uwe Mattausch. Nach dreieinhalb Monaten Bauzeit konnten die Eigentümer in ihr fertiges Haus einziehen. Beheizt wird Haus „Vogtlandblick“ mit einem wasserführenden Kachelofen und einer Solarthermie-Anlage. Auch der Wintergarten „hilft“ bei der Wärme-gewinnung. ● **Fullwood Wohnblockhaus** Info 0192

Leser-Info-Service: Haben Sie Fragen zu Häusern, Neuheiten oder Anzeigen? Nutzen Sie unseren Leser-Info-Servicel! Die Kennziffer genügt – Details ab Seite 82.



Fullwood Wohnblockhaus von Seite 19



Bezeichnung: Kundenhaus „Vogtlandsblick“ | **Wohnfläche:** EG 146,51 m², DG 47,24 m² | **Bauweise:** 20 cm einschalige massive Blockbohlenbauweise aus dreifach verleimter Nordischer Kiefer, setzungsfreier Wandaufbau durch Fertigkonstruktion, Fassade teilweise Putzträgerplatten, U-Wert der Außenwände ab 0,18 W/m²K | **Dach:** 32 Grad geneigtes Satteldach, Aufdachisolierung, Tondachziegel, U-Wert 0,2 W/m²K | **Heiztechnik:** (nicht im Preis inbegriffen) Kachelofen mit Pufferspeicher, Solarthermie-Anlage, Fußbodenheizung | **Innenbau:** Nassräume Fliesen (Höhe 1,50 m), Holzbalkendecke, Haus- und Innentüren aus Holz, wärmeschutzverglaste Holzfenster, Uw-Wert 1,1 W/m²K | **Leistungsumfang:** Planung, Erstellen der Bauantragsunterlagen, Vollunterkellerung, Aushub und Zuschütten der Baugrube, Entwässerungsanlagen bis zum öffentlichen Anschluss, Dachgeschoss ist ausgebaut, Planung, Erstellen der Bauantragsunterlagen, Vollunterkellerung, Aushub und Zuschütten der Baugrube, Entwässerungsanlagen bis zum öffentlichen Anschluss, Dachgeschoss ist ausgebaut, Innenraumaufteilung nach Wahl, Zusätzliches Gäste-WC, Wintergarten, Innenraumaufteilung nach Wahl | **Besonderheiten:** Bodenbeläge wahlweise Fliesen oder Holz | **Lieferradius:** europaweit | **Preis:** schlüsselfertige Grundversion ab 290.000 Euro | **Hersteller:** Fullwood Wohnblockhaus