



Traumhaus geblockt



Bruno Berndt träumte lange von einem Massivholzhaus und konnte schließlich auch Ehefrau Yvonne überzeugen. Statt das Elternhaus zu modernisieren, baute der Familienvater sein Traumhaus – und montierte die Fertigwände aus dreifach verleimten Kiefernbohlen nach Anleitung selbst. Entstanden ist ein **modernes, schnörkelloses Holzhaus** mit familienfreundlichem Grundriss.



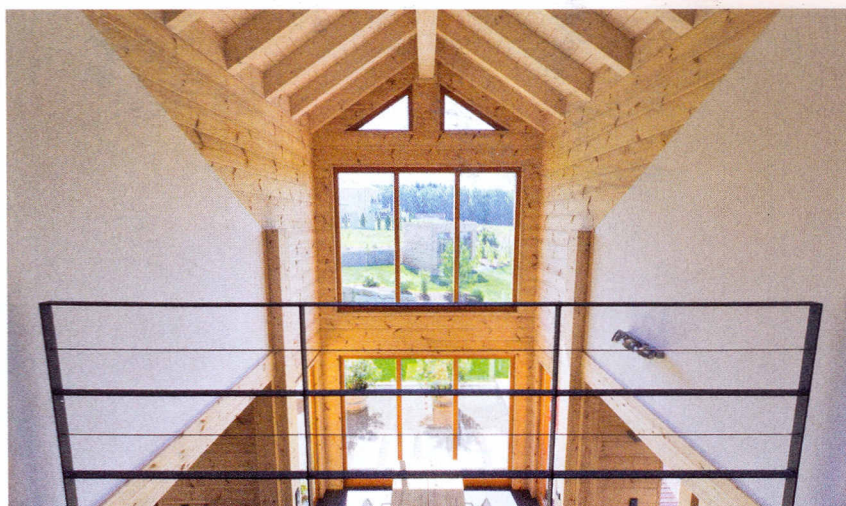
„Zum Traumhaus aus Holz gehörte für uns unbedingt das Grundstück im Grünen, das wir schnell gefunden haben.“ Das Ehepaar Berndt legte bei Bau und Innenausbau ihres Hauses zudem großen Wert auf den **Einsatz von Naturmaterialien**.



„Eine Kunststoffküche passt nicht in ein Massivholzhaus“, findet der Hausherr. Darum ließen die Bauleute **Eichenholzmöbel für die Küche** – wie auch zahlreiche weitere an anderen Stellen des Hauses – vom Schreiner fertigen. Natürlich perfekt abgestimmt auf das Kiefernholz der Wände.

Nicht tragend gliedern die Stützen den offenen Wohn-/Ess- und Kochbereich. Das ganze Haus wird durch großflächige Fenster und den zweigeschossigen, verglasten Erkeranbau **mit viel Tageslicht** versorgt. Dennoch bleibt es im Sommer kühl in den Räumen und im Winter halten die setzungsfreien, dichten Wände die Wärme drinnen. Durch ein UV-Schutzmittel behält das Holz dauerhaft seine natürliche Farbe.





Die verbindende Galerie bietet einen weiten, offenen Blick in den darunter liegenden Essbereich oder geradewegs durch den zweistöckig verglasten bis in den First reichenden Erkeranbau in den Garten.



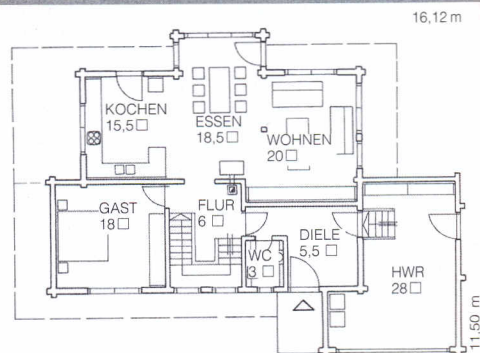
Unterstrichen wird **die helle, luftige Atmosphäre des Hauses** durch die abwechslungsreiche Wandgestaltung weich wirkender Massivholzwände und glatt verputzter, weißer Wandflächen. Die verschiedenen Materialien sorgen für ein harmonisches Wechselspiel und wirken außerdem raumgliedernd.



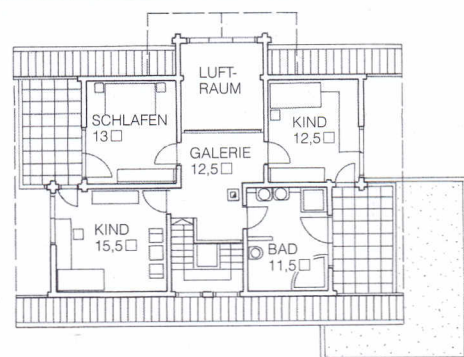
Die Decken und sichtbaren Balken im Obergeschoss bekamen neben UV-Schutz einen leichten Anstrich mit wenigen, weißen Pigmenten – für **noch mehr Helligkeit**. Den Innenausbau hat der handwerklich versierte Bauherr hauptsächlich in Eigenleistung erbracht.



ERDGESCHOSS



OBERGESCHOSS



DATEN + FAKTEN

ENTWURF: Haus Haselhof

HERSTELLER: Fullwood
53797 Lohmar

Tel. 02206/95337-00

WEITERE HÄUSER: www.bautipps.de/fullwood

KONSTRUKTION + TECHNIK:

Massive Blockbohlenwand aus dreifach verleimter Kiefer (U-Wert: 0,18 W/m²K), Dreifach-Isolierverglasung (U-Wert: 0,6 W/m²K), Satteldach 33 Grad, Luft-Wärmepumpe, Schwedenofen, Fußbodenheizung; Primärenergiebedarf: 68,4 kWh/m²a

ABMESSUNGEN: 16,12 x 11,50 m

WOHNFLÄCHEN: EG 115 m², OG 65 m²

PREIS DIESES ENTWURFS:

Ausbauhaus ab 290 000 Euro, ab Oberkante Bodenplatte

Fotos: Fullwood