



Bestens aufs Alter vorbereitet

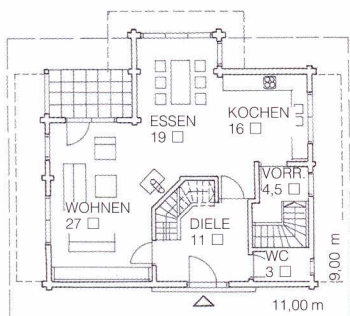
Ein Rundstammhaus kam für den Hausherrn von Haus „Frankenhöhe“ nicht in Frage, da er eine dezente und ruhige Optik bevorzugt; außerdem widerstrebt ihm die starke Setzung solcher Häuser. Nun besitzen er und seine Frau ein setzungsfreies Blockhaus, dessen fortschrittliche Fertigungstechnik eine schnelle Hausmontage zulässt: Die Wandelemente werden passgenau vorgefertigt und binnen weniger Tage auf dem Bauplatz montiert.

Die Innenaufteilung erfolgte ganz nach den Wünschen seiner Eigentü-

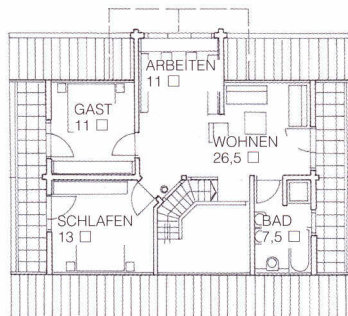


mer, mit großzügigen Räumen und viel Offenheit im Wohnbereich. In das große Treppenhaus kann später ein Aufzug eingebaut werden, auch bei der Breite der Zimmertüren wurde

das fortgeschrittene Alter der Bewohner berücksichtigt. Über großzügige 83 m² erstreckt sich das barrierefreie Erdgeschoss, die Individualräume im Obergeschoss umfassen 74 m².



Erdgeschoss



Obergeschoss

Fullwood DATEN & FAKTEN

Haus „Frankenhöhe“
Fullwood Wohnblockhaus, 53797 Lohmar,
Tel. 02206/9533-700

Abmessungen:
9,00 m x 11,00 m

Konstruktion:
Einschalige Holzblockkonstruktion, 35 Grad Satteldach, 90 cm Kniestock

Wohnflächen:
EG 83,5 m², OG 74 m²

Preis dieses Entwurfs:

Der Preis für diesen Entwurf ist direkt beim Hersteller zu erfragen

Mehr Häuser & Infos:
www.bautipps.de/fullwood