





▽ Info Nr. 105 ▽

Fullwood Wohnblockhaus

Sunnsite 2
3256 Seewil
Tel. 031 872 10 22
info@fullwood.ch
fullwood.ch

Blockhaus über dem Vierwaldstättersee

Bei «Casa Shanti» geht die Architektur auf die Vorzüge des Standorts sowie das Wohlbefinden der Eigentümer ein. Die Fenster öffnen den Blick zum Vierwaldstättersee und zur Gebirgskette. Der mit 97 m² besonders weitläufige Wohn-, Ess- und Kochbereich erstreckt sich entlang der verglasten Süd-West-Fassade. Der imposante Ausblick trägt ebenso zur Raumatmosphäre bei wie die Kiefernblockwände und die offenen Balkendecken aus massivem Holz, die ein behagliches und wohngesundes Ambiente schaffen. Das rustikale Holz wird mit einer geradlinigen Formensprache und in Kombination mit Beton in einen zeitgemässen Kontext gesetzt. Individuell nach den Vorstellungen der Eigentümer wurde «Casa Shanti» als friedvoller Seelenort geplant und verwirklicht, wobei besonders die Offenheit des Wohnbereichs ganz den Geist seiner Bewohner widerspiegelt. Namaste! <<



TECHNISCHE ANGABEN

[KONSTRUKTION]

Einschalige massive Blockbohlenbauweise aus Kiefernholz, setzungsfreier Wandaufbau durch Fertigkonstruktion | Sattel- und Krüppelwalmdach | Fassade: naturfarbene Lasur

[RAUMANGEBOT]

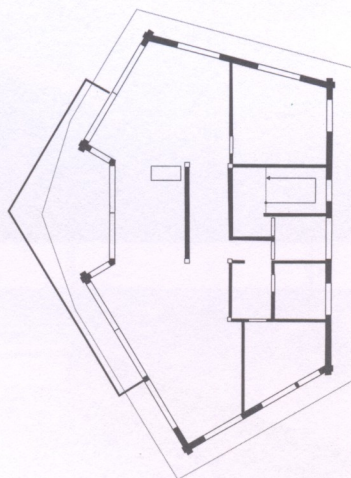
Bruttogeschossfläche: 282,25 m² | Anzahl Zimmer: 7

[AUSBAU]

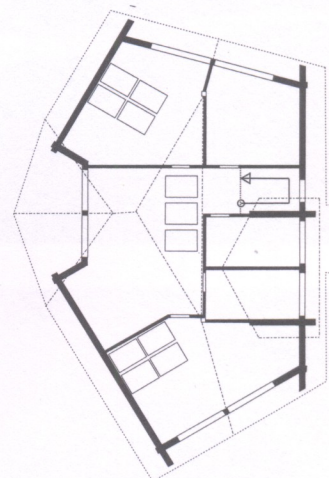
Wandbeläge: Kiefernholz, Tapeten, Fliesen | Bodenbeläge: Eichendielen, Fliesen | Fenster: Aluminium (aussen), Holz (innen)

[TECHNIK]

Luft-Wärmepumpe | Fussbodenheizung | Specksteinofen



Erdgeschoss



Dachgeschoss

