

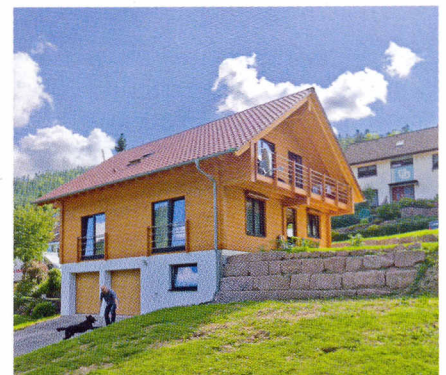


Landhaus mit Ausblick

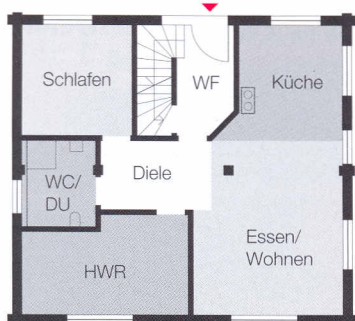
Am schönsten ist es doch immer noch zu Hause! Das wissen nicht nur Alexandra und Szczepan Cisowski, sondern auch die beiden erwachsenen Söhne des Paares, die nach wie vor mit ihren Eltern unter einem Dach wohnen. Doch statt sich „nur“ im „Hotel Mama“ umhengen zu lassen, mussten die beiden erst einmal schuften und – zusammen mit ihrem Vater, dessen Schwager und einem Richtmeister – beim Aufbau ihres neuen Zuhauses kräftig anpacken. Aber nicht nur außen, auch innen wurde fleißig gewerkelt: So übernahm die Familie mit Ausnahme der Elektro-, Heizungs- und Sanitärinstallationen den Innenausbau in Eigenregie.

Auf Holz gebaut

Bereits von Weitem wirkt das Holzhaus aus nordischer Kiefer ungemein gemütlich. Harmonisch kontrastiert die Fassade mit den symmetrisch angeordneten Fenstern sowie dem klassischen Satteldach. Die Entscheidung der Bauherren für Holz fiel jedoch nicht nur aufgrund der warmen Ausstrahlung des Baustoffs, sondern vor allem wegen des spürbar guten Raumklimas, das mit dem natürlichen Material einhergeht. Auch bei der Grundrissgestaltung wurde nichts dem Zufall überlassen: Die Raumaufteilung zeigt sich individuell auf die Bewohner und deren



Bedürfnisse abgestimmt. So beherbergt das Haus für ein harmonisches Miteinander der Generationen zwei abgeschlossene Wohneinheiten. Im Erdgeschoss hat sich das Ehepaar Cisowski sein persönliches Reich geschaffen. Neben einem offenen Wohn-, Ess- und Kochbereich stehen ihnen hier ein großes Schlaf- sowie ein Arbeits- bzw. Gästezimmer und ein kleines Bad zur Verfügung. Die zweite Wohneinheit unter dem Dach teilen sich hingegen die beiden Söhne der Familie. Mit ihren beiden Schlafzimmern, einem Bad sowie einem Studio mit Kochbereich finden auch sie im Haus den nötigen Freiraum. Allerdings bleibt hier oben die Küche kalt, wie der Vater mit einem Schmunzeln verrät: „Gegessen wird aber noch bei uns – die Mama kocht einfach zu gut!“



Hausdaten

Hersteller: Fullwood Wohnblockhaus
Objekt: Haus „Enzblick“
Bauweise: massiv aus Blockbohlen
Wohnfläche: EG 84,58 m²; DG 66,96 m²
Außenmaße: 10,50 m x 9,50 m
Dach: Satteldach, 35°
Jahresprimärenergiebedarf: 52,18 kWh/m²a (max. zulässig 81,3 kWh/m²a)
Besonderheiten: Luftwärmepumpe, Fußbodenheizung sowie thermische Solaranlage
Preis: auf Anfrage
Mehr Infos: Herstelleradresse auf Seite 98