



BUNGALOWSTIL

# LODGE- FEELING DE LUXE

Ein Blockbohlenhaus der Extra-  
klasse. Durch die U-Form entstand  
eine sicht- und windgeschützte  
Terrasse mit traumhaftem Blick auf  
den Garten und See.



Nordische Kiefern liefern den  
Baustoff. Ein rüstiges Rentner-  
paar baute für seine zehn-  
köpfige Familie in der  
französischen Grenzregion ein  
Blockbohlenhaus am See







Der Koch-, Ess- und Wohnbereich wirkt durch den offenen Dachstuhl großzügig und trotzdem gemütlich.

Bodentiefe Fenster öffnen den Wohnbereich nach draußen. Die bordeauxrote Farbe bei den Esszimmerstühlen belebt das Interieur.

**E**in begeisterter Segler fand im Département Moselle in der französisch-deutschen Grenzregion ein traumhaftes Anwesen mit eigenem Steg zum See. Sein Traum: Jetzt, wo er und seine Frau beide in Rente sind, möchte er zusammen mit seinen Kindern und Enkeln viel Zeit in der Natur verbringen. Das alte Holzhaus war leider so marode, dass es abgerissen werden musste. Stattdessen wünschte sich der sportbegeisterte Bauherr ein individuelles Ferienhaus auf einer Ebene. Damit es schnell ging und um die Nerven zu schonen, kam nur ein Fertighaus infrage. Durch einen Zufall entdeckte das Paar im Internet die Firma Fullwood, einen Spezialisten für Wohnblockhäuser, die alle mit dem RAL-Siegel für „CO<sub>2</sub>-senkende Bauwerke“ ausgezeichnet sind. Naturbelassenes Holz gibt den Bewohnern die Sicherheit, in einem gesunden Raumklima zu wohnen. Die Wände werden aus besonders widerstandsfähiger, nordischer Kiefer gefertigt. Die Bauherren favorisierten aus ökologischen Gründen ein Holzhaus, denn Bäume entziehen der Luft in ihrer Wachstumsphase Klima erwärmendes Kohlendioxid!

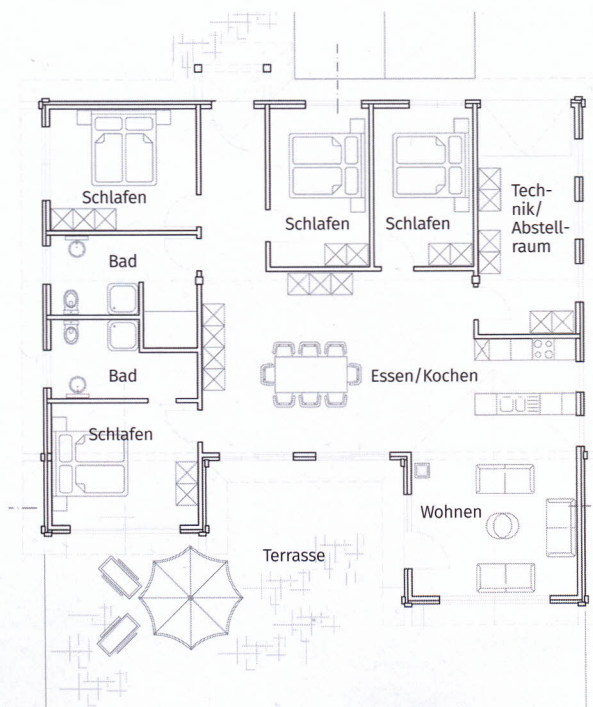
Nachdem die Bodenplatte fertig war, ging alles Schlag auf Schlag: Damit sich jeder wohlfühlen kann und neben den weitläufigen Gemeinschaftsbereichen sein eigenes Reich mit viel Platz hat, entstand ein 170 Quadratmeter großer Satteldachbungalow mit vier Giebeln, in dem vier Schlaf- und zwei Badezimmer Platz haben. Die offene Küche lädt zum gemeinschaftlichen

Kochen ein. Das Wohn- und Esszimmer wirkt besonders luftig, weil der Innenbereich bis zum First offen ist.

Das großzügige Ambiente wird durch die naturhellen Kiefernwände noch unterstrichen. Sie wurden mit einem speziellen UV-Schutz gegen Nachdunkeln behandelt, damit sie immer ihre jetzige Farbe behalten. Im Sommer zieht es alle raus.

Dank der U-förmigen Bauweise entstand in der Mitte eine windgeschützte Terrasse mit freiem Blick aufs Wasser. ●●●

[www.zuhause3.de/fullwood](http://www.zuhause3.de/fullwood)



Grundriss

## hausintern

**Entwurf** Haus Seeblick

**Außenmaß** 15 m × 14 m

**Wohnfläche** 170 m<sup>2</sup>

**Wohnen/Essen/Kochen** 67,36 m<sup>2</sup>

**Dach** Satteldach, Neigung 20°, Traufe 0,50 m

**Bauweise** Massiv-Blockwand aus nordischer Kiefer in 3 Lamellen, 20 cm Wandstärke, U-Wert 0,18 W/m<sup>2</sup>K

**Heizung** Luft-Wärmepumpe, wasserführender Kaminofen

**Vorzüge** Sichtbare Balkenlage, vier Giebel

**Preis** auf Anfrage

**Anbieter**

Fullwood Wohnblockhaus

LK-Fertigbau GmbH

Telefon 02206/9533-700

E-Mail [info@fullwood.de](mailto:info@fullwood.de)



Prospekt  
anfordern