



Und noch etwas darf bei einem echten Farmhouse niemals fehlen: Die überdachte Veranda ("porch") – entweder frontseitig als Überdachung des großzügigen Eingangsbereichs oder gleich komplett rundumlaufend ("wrap-around porch"). Sie dient als Plätzchen im Freien, wo es sich wind- und regengeschützt entspannen lässt.



Landhausleben auf amerikanisch

Kleines Massivholzhaus mit großer Wirkung

„Little Joes“ entspricht mit seinen 100 m² Wohnfläche einer mittelgroßen Eigentumswohnung und besitzt die Idealgröße für zwei, vielleicht auch drei, Personen. Anstatt sich dauerhaft mit einer Eigentümergemeinschaft im Mehrfamilienhaus einigen zu müssen, bauten die Hausbesitzer lieber gleich selbst ihr individuelles Traumhaus

und sind dort seitdem ihr eigener Herr im Haus! Außerdem hatte das Eigentümerpaar seit jeher ein Faible für Holz als natürlichen, sinnlichen und umweltfreundlichen Baustoff, der ein gesundes Raumklima garantiert. Auf ihren Reisen durch die USA fanden die beiden Individualisten Geschmack an Holzhäusern im kalifornischen Farmstil.

Hauseigentum als Altersvorsorge

Bei den Überlegungen über eine Immobilie als Altersvorsorge, spielten auch Klimaschutz, Energieeinsparen und gesundes Wohnen eine Rolle. All diese Punkte erfüllte letztendlich Fullwood, auf dessen Wohnblockhaus im Farmhouse-Stil man in einer Fachzeitschrift

aufmerksam wurde. Flugs wurde sich im Internet über das Traditionsunternehmen informiert und bald darauf ein unverbindlicher Besuchstermin in einem Musterhaus des Holzhausprofis vereinbart. Auch eine Führung durch die Blockhauswerkstatt wurde den Interessenten nicht verwehrt und begeistert von der Optik und Qualität der Fullwood-Häuser,

Anzeige

Exklusives Wohnen mit der Natur



HAUSBESICHTIGUNG
SA.+SO. VON 11 BIS 17 UHR
- IN ALLEN NIEDERLASSUNGEN -
(AUSSER SCHWEIZ)

Fullwood

Wohnblockhaus

Häuser aus Massivholz

Traditionelle Baukunst trifft modernen Anspruch.





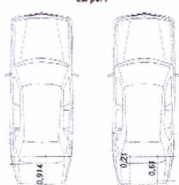



Informationen direkt beim Hersteller:

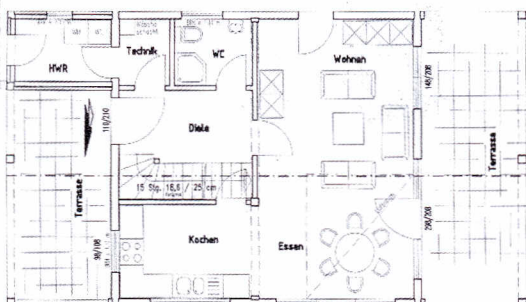
Fullwood NORD 27367 Sottrum Tel: 04264-837789 -0	Fullwood OST 14542 Werder/Derwitz Tel: 033207-5492 -0	Fullwood WEST 53797 Lohmar Tel: 02206-9533 -700	Fullwood SÜD 74549 Wolpertshausen Tel: 07904-9446 -0	Fullwood SCHWEIZ CH - 3256 Seewil Tel: 0041-(0)31-8721022
---	--	--	---	--

Info-Telefon: 0800 - 38 55 96 63 (kostenfrei)
www.fullwood.de · E-Mail: info34@fullwood.de

Hausbau Little Joes - Massivholzhaus im Farmhouse-Stil



Ergänzt wird das Raumangebot noch durch die beiden Veranden, unter denen es sich auch wunderbar bei Regen sitzen lässt, und den Garten rund ums Haus. Einzig ein Bullerjan-Ofen mit Edelstahlaußenkamin fehlt dem Paar noch zum perfekten Wohnglück. Er ist bereits in Planung!



Daten und Fakten

Haustyp:	Haus Little Joes, Architektur: „Amerikanisches Farmhaus“ Hersteller: Fullwood Wohnblockhaus, www.fullwood.de
Bauweise:	Einschalige massive Blockbohlenbauweise aus dreifach verleimter nordischer Kiefer, 20 cm Wandstärke, setzungsfreier Wandaufbau durch Fertigungskonstruktion
Dach:	Satteldach 42°, Abschleppung 20°, Kniestock: 60 cm
Wohnfläche:	EG: 61,74 m ² , DG: 31,62 m ² , gesamt: 90,56 m ² Außenmaße: 13,4 m x 7,5 m, Umbauter Raum: 485,13 m ³
Haustechnik:	Gastherme mit Flüssiggas, Fußbodenheizung, „Bullerjan“-Ofen
U-Werte:	Außenwand: ab 0,18 W/m ² K, Dach: ab 0,20 W/m ² K, Grundfläche: ab 0,18 W/m ² K, Fenster, Fenstertüren: 1,2 W/m ² K U-Wert Verglasung: 1,1 W/m ² K, g-Wert Verglasung: 0,6 W/m ² K
Besonderheit:	2-Personen-Haus, Dach beidseitig abgeschleppt
Preise:	Ausbauhaus ab 159.000 €, Schlüsselfertig auf Anfrage Preis ab OK Keller o. Bodenplatte inkl. 16 % MwSt

insbesondere der setzungsfreien Blockbohlenwand, entschied man sich zum Hausbau. Die Wünsche und Bedürfnisse der Bauherren flossen in die Baupläne mit ein. So entstand ein charmantes Haus mit weit abgeschlepptem Dach über der Holzterrasse und kleinerer Dachabschleppung an der Eingangsseite.

Stolze Leistung

Ein gutes Vierteljahr dauerte es vom Hausaufbau bis zum Einzug ins fertige „Little Joes“. Während der Rohbauphase packten die Hausbesitzer und zwei Freunde kräftig mit an und montierten unter der Regie des Richtmeisters von Fullwood die vorgefertigten Wandelemente auf der Bodenplatte. Alles lief wie am Schnürchen: die Elemente passten auf Anhieb und wurden pünktlich geliefert. Den kompletten Innenausbau, die Dachdämmung und den UV-Schutzanstrich erledigten die Bauherren sogar komplett in Eigenleistung. Umso stolzer ist das Paar jetzt auf sein selbstgeschaffenes individuelles Eigenheim.

Hell, freundlich und kommunikativ

Besonderen Wert legten die beiden auf viel natürliches Tageslicht im Haus, einen offenen

Wohn-Kochbereich, eine Galerie im Dachgeschoss und demzufolge einen Luftraum vom Erdgeschoss bis unters Dach, sowie zwei überdachte Veranden (sogenannte Porches) und einen Doppelcarport mit Geräteschuppen. Nun gelangen die Hausbewohner auch bei Regen trockenen Fußes vom Auto durch den HWR ins Haus. Ist es trocken, wird natürlich der offizielle Eingang genutzt, der direkt in die Diele führt. Von hier gelangt man in den Technikraum mit angrenzenden HWR, ins Gäste-Dusch/WC, in den offenen Wohnbereich und über eine Holzterrasse hinauf ins Dachgeschoss. Der Wohnbereich erstreckt sich im fast quadratischen Hausgrundriss in L-Form, sodass Wohnzimmer und Esstisch sofort einladend sichtbar sind, die Küche jedoch erst in Erscheinung tritt, wenn man um die Ecke geht.

Rundherum fällt viel helles Tageslicht durch größtenteils bodentiefe Fenster in den Raum. Sogar aus dem Dachgeschoss erreichen Sonnenstrahlen den Esstisch, der unter dem bis zur Obergeschossdecke offenen Luftraum positioniert ist. Der rund 37 m² große Wohn-Kochbereich wirkt dadurch großzügiger und luftiger. Infos: www.fullwood.de