

Einmal Holzhaus, immer Holzhaus



Das Wohnen im Holzhaus war den Bauherren aus der Kindheit vertraut.

Bereits als Kind wohnte Hausherr Carsten zeitweise in einem Holzhaus in Kanada, und Sonja in einem Holzhaus in Australien. Diese Erfahrungen prägte die beiden: das gemütliche, Geborgenheit ausstrahlende Ambiente dieser Häuser, der Duft der Hölzer, das sinnliche Gefühl, wenn man mit der Hand übers Holz streicht – der Wunsch, dauerhaft in einem Blockhaus zu leben, schwirrte seitdem in beider Köpfen und Herzen umher. Die Beiden waren sofort begeistert von der Helligkeit und Modernität eines Fullwood Musterhauses. Nach einer Führung durch die Werkstatt, in der gerade die Wandteile eines Kundenhauses gefertigt wurden, und ausführlicher Information durch einen kompetenten Berater, entwarf die Hausfrau einen Grundriss. Sämtliche Wünsche und Ideen wurden dort aufgenom-

men, perfektioniert und fertig war das Traumhaus. Nach nur dreißig Arbeitstagen war das Holzhaus fertig, und nachdem auch der Innenausbau komplett war, konnte die Familie nach nur knapp sechs Monaten seit Beginn der Ausschachtung in ihr Eigenheim einziehen. Man hatte sich für eine bequeme Vollmontage seitens der Baufirma entschieden und die Arbeiten des Innenausbaus an ortsnahe Fachfirmen des eigenen Vertrauens vergeben, die zudem vom Haushersteller als zuverlässig empfohlen worden waren. Helligkeit charakterisiert Haus „Kiefernglück“ am besten. Weiße Fensterrahmen unterstreichen die helle Optik und durch zahlreiche, teils bodentiefe Fensterflächen dringt rundherum viel Tageslicht ins Haus, um dort von weiß verputzten Trennwänden in Ständerbauweise reflektiert zu

werden. Ein an Süd- und Westseite des Hauses montiertes Verandadach mit der gleichen Dacheindeckung schützt das Erdgeschoss nicht nur vor einem Zuviel an Sonne, sondern es gliedert die zwei Vollgeschosse des Hauses horizontal in zwei Hälften. Die zum Garten ausgerichtete Ostseite benötigt keinen Sonnenschutz, stattdessen finden sich hier die größten Glasflächen und ein eingeschossiger, rechteckiger Erker, der im Obergeschoss als Balkon nutzbar ist.



*Ressourcen schonen,
Erneuerbare Energien nutzen
und natürlich auch Energie-
kosten minimieren war
der Baufamilie wichtig.*



Auf einen Blick

Hausbezeichnung: Kiefernglück

Bauweise: einschalige massive Blockbohlenbauweise aus dreifach verleimter nordischer Kiefer

Dach: Satteldach 30°, Kniestock über zwei Meter

Fassade: Holz

Abmessungen: 10,50 m x 11 m

Wohnfläche: EG 102,98 m²,

DG 81,32 m²

Haustechnik: Luft/Wasser-Wärmepumpe, Fußbodenheizung, Kaminofen, Zisterne, Solarthermie

Primärenergie: 42,87 kWh/(m²a)

Hersteller: Fullwood Wohnblockhaus,

Oberste Höhe, 53797 Lohmar,

Tel.: 0 22 06/95 33-700,

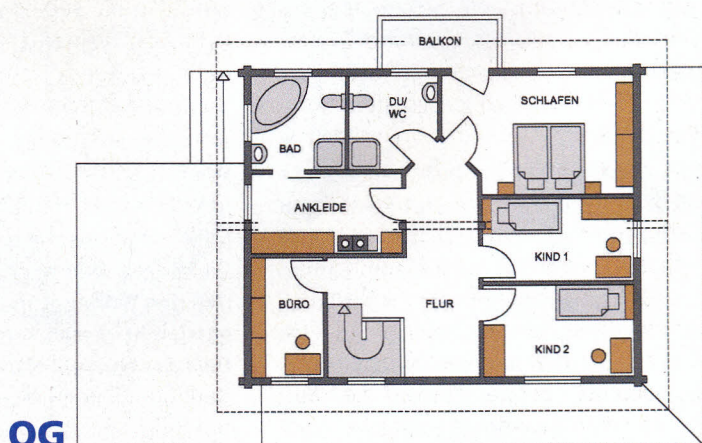
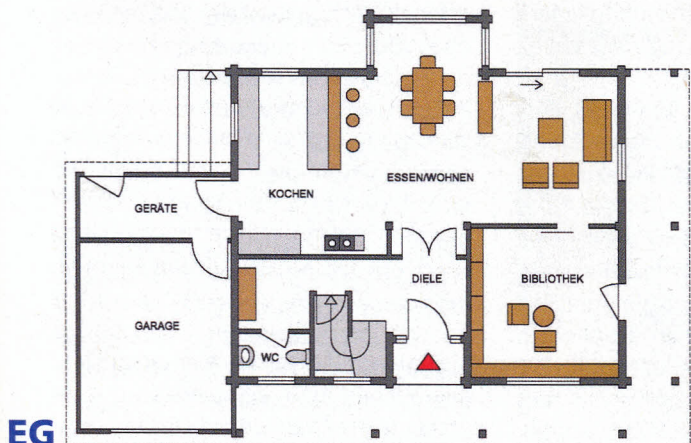
www.fullwood.de

Drei Funktionsbereiche wie Kochen, Essen und Wohnen befinden sich in einer Blickachse. Der Blick ins Grüne bestimmt hier die Atmosphäre.

Durch den über zwei Meter hohen Kniestock erhielten die Bauherren in ihrem Haus zwei Vollgeschosse.



Holz überzeugt auch im Badbereich durch seinen wohnlichen Charakter. Fliesen sind nur im direkten Spritzwasserbereich der Dusche notwendig.



1 5 m