

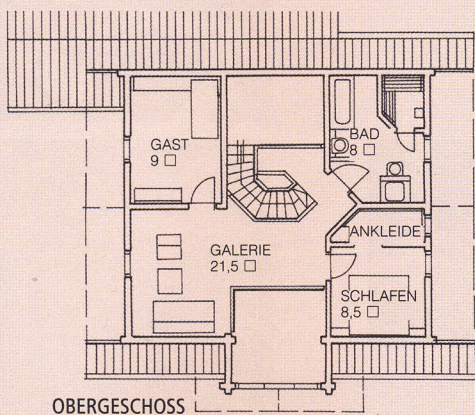
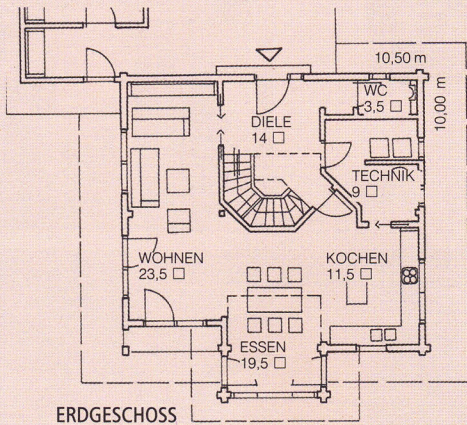


FULLWOOD SCHWARZWALD

# FULLWOOD SCHWARZWALD



Gleich nach zwei Seiten offen ist die Galerie in diesem Blockhaus. Das bedeutet: Eingang und Essplatz sind übers Dachgeschoss verbunden, während sie im Erdgeschoss selbst via (Schiebe-)Tür abgetrennt sind. Eine funktionale Lösung für nur zwei Bewohner, die von oben in jede Richtung kommunizieren können wollen ...



## FULLWOOD SCHWARZWALD



Dunkle Arbeitsplatten und helle Möbelkörper für die Küche stehen im Kontrast zum dominierenden Konstruktionsmaterial des Hauses: Holz – für die Bohlen-Wände und für die Balkendecke. Der Allraum beweist, Offenheit funktioniert auch im Blockhaus!

Ein Blockhaus in traditionell einschaliger Holzbohlen-Bauweise ist Haus „Schwarzwald“ von Fullwood. Charakterisierend ist hier die Galerie, die sowohl in den Eingangsbe-



reich als auch auf den Essplatz im dritten Giebel Sichtkontakt zulässt. Eine äußerst offene Innengestaltung mit maximaler Übersichtlichkeit über das Wohngeschehen insgesamt: Neben einem abgeschlossenen Technikraum und dem Gäste-WC ist das komplette Erdgeschoss mit seinen Bereichen Wohnen, Essen und Kochen offen geplant. Und auch nach außen ist die Transparenz über zahlreiche bodentiefe Fenster groß. Ans Haus herangerückt ist eine geräumige Doppelgarage mit integrierter Werkstatt und einem überdachten Übergang in den Garten. Im Obergeschoss gibt es ein Schlafzimmer mit angedockter Ankleide, das große Badezimmer steht sowohl den Hausbewohnern als auch deren Gästen, die hier in einem eigens dafür eingerichteten Zimmer übernachten können, zur Verfügung. Das geöffnete „Zwischendeck“ dient als zweite Wohnmöglichkeit im Haus – aber ungestört!

**Fazit:** Ein kleines Haus für zwei mit großer Wirkung durch extreme

Offenheit. Seine Bauweise bedient vor allem Liebhaber des „reinen“ Holzhauses.



## Fullwood Wohnblockhaus

Schwarzwald

53797 Lohmar

Tel. 02206/9533-00

[www.fullwood.de](http://www.fullwood.de)

10,50 x 10,00 m

EG 81 m<sup>2</sup> OG 47 m<sup>2</sup>

42 Grad Satteldach

74 cm Kniestock

Einschalige Blockbohlen-  
Konstruktion, Holzfassade

Luft-Wärmepumpe, Fußboden-  
heizung, Effizienzhaus 70



5,0



4,0