

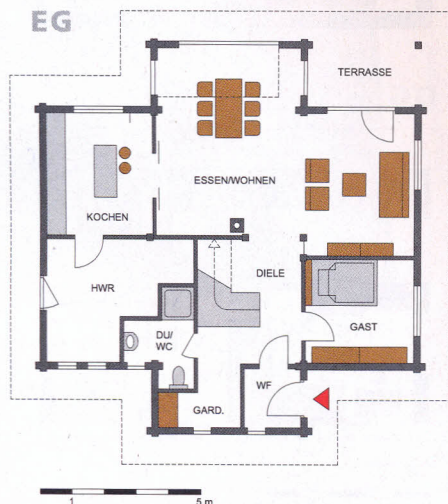
Holzhaus mit gutem Raumklima und viel Licht



Die Küche lässt sich bei Bedarf mit einer Schiebetür abtrennen.



Viel Holz und bodentiefe Fenster lassen das Haus innen gemütlich und hell wirken.



Hausbezeichnung: Haus Felsblick

Bauweise: einschalige, massive Blockbohlenbauweise

Dach: Satteldach

Fassade: Holz

Abmessungen: 11,84 m x 10,12 m

Wohnfläche: EG 103,77 m², DG 80,45 m²

Jahresprimärenergiebedarf: 57,79 kWh/(m²a)

Haustechnik: Fußbodenheizung, Luftwärmepumpe

Preis: auf Anfrage

Hersteller: Fullwood Wohnblockhaus LK-Fertigbau GmbH, Oberste Höhe, 53797 Lohmar, Tel.: 0 22 06/95 33-700, www.fullwood.de

Die Wände dieses Hauses bestehen aus massiven, einschaligen und hellem Polarkiefernholz. Die chemisch unbehandelten Holzwände dämmen gut und bewirken eine gefühlt höhere Zimmertemperatur. Zahlreiche, teils bodentiefe Fenster sorgen für viel natürliches Licht im Haus. Verstärkt wird der Lichteffekt durch die hellen Kiefernwände und Balkendecken, die eine milchige Lasur erhielten, außerdem durch weiß gestrichene Trennwände, lichtgraue Fensterrahmen sowie hellgrau geflieste Böden im Erdgeschoss. Außen ließen die Bauherren ihr Haus in einer silber-grauen Lasur anstreichen, welche die Vergrauung des Holzes optisch vorwegnimmt. Dank einer Dachabschleppung an der südwestlichen Traufseite eines der beiden niedrigeren Baukörper besitzt das Haus hier eine überdachte und windgeschützte Terrasse.

Im Erdgeschoss schützt der Windfang vor Zugluft in Diele und Wohnbereich. Diele, Ess- und Wohnzimmer gehen fließend ineinander über. Die Küche lässt sich mit einer zweiflügeligen Schiebetür abtrennen. Im Wohnbereich erstreckt sich an der Gartenseite ein bis zum Firstbalken reichender Luftraum. Dieser erkerähnliche Hausteil ist rundum bodentiefl verglast, lässt also besonders viel Tageslicht in beide Geschosse und ermöglicht schöne Ausblicke.