



Modernes Blockhaus mit viel Glas



Leserdienst 108

Ein echtes Massivholzhaus ist der lang gehegte Traum der Bauherren.

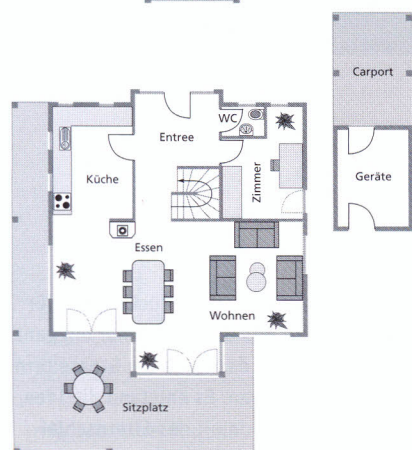
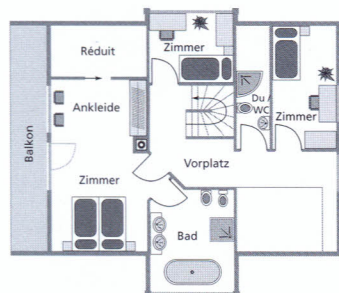
«Ein Rundstammhaus wäre uns zu rustikal gewesen, deshalb waren wir froh, als wir in einer Zeitschrift moderne Blockhäuser mit glatten, massiven Kiefernwänden entdeckten», erzählt der Bauherr. «Mir ist Helligkeit im Haus sehr wichtig und die Kombination von Holz und Glas», ergänzt die Bauherrin. Holz erzeugt ein angenehmes und wohlthuendes Raumklima, in dem sich selbst Allergiker oft besser fühlen. Ausserdem ist es CO₂-neutral. Bei der Bearbeitung von Holz als Baustoff wird um ein Vielfaches weniger Energie benötigt, als bei jedem anderen Baustoff. Die 20 cm dicken Vollholzwände – bestehend aus widerstandsfähigem skandinavischem Kiefernholz – dämmen hervorragend, sodass im Winter die Wärme drinnen und im Sommer die Hitze draussen bleibt. Ausserdem profitiert das Ehepaar vom psychologischen Effekt, dass man sich in Holzwänden schon bei drei Grad niedrigerer Raumtemperatur behaglich fühlt. Die vielen, bodentiefen Fenster von Haus «Münsterland» bestehen aus Dreifach-Wärmeschutzglas und das Dach wurde mit einer Aufdachdämmung ausgestattet, welche den Heizenergieverbrauch nochmal senkt. «Wir betreiben unsere Fussbodenheizung noch ganz klassisch mit Gas, setzen aber am liebsten unseren Kaminofen ein», erzählt die Bauherrin. Im Wohnbereich mit offenem Luftraum bis ins Dachgeschoss verteilt sich die Ofenwärme wunderbar im ganzen Haus. Es wurde individuell auf die Bedürfnisse und

Wünsche seiner Bewohner zugeschnitten. Trotz vieler Eigenleistungen konnten die Bauherren schon nach einem halben Jahr einziehen. Während der Bauphase wohnten sie im neu gebauten Gartenhaus auf ihrem weitläufigen Grundstück. Neben natürlichem Licht bestimmen grosszügige Räume das Ambiente in dem Zweipersonenhaus. Der annähernd quadratische Grundriss, aus dem verglaste Erker hervortreten, beherbergt im Erdgeschoss einen offenen Wohnbereich, in dem Diele, Essen, Wohnen und Kochen fließend ineinander übergehen. Von der Küche führt eine Tür zum Hauswirtschaftsraum. Dieser ist wiederum mit dem angebauten Geräteschuppen und dem daran angeschlossenen Carport verbunden, sodass Vorräte auf direktem Weg verstaut werden können. Eine Tagetoilette komplettiert das Raumprogramm im Erdgeschoss. Eine offene, leichte Buchenholztreppe mit Edelstahlgeländer führt ins Obergeschoss, wo man von einer Galerie in zwei Gäste- und Arbeitszimmer, ein Gästebad sowie in das geräumige Schlafzimmer mit begehbarem Kleiderschrank und grosszügigem Wohnbad gelangt. Durch Glastüren strömt das einfallende Licht in sämtliche Räume. Im luxuriösen Bad steht eine runde Badewanne mitten im Raum und lädt zum Entspannen ein. «Ich liebe es, durch den verglasten Giebel in den Garten zu blicken, während ich im warmen Schaumbad liege», sagt die Bauherrin. Die Holzbalkendecken und der sichtbare, offene Dachstuhl verleihen den Räumen imposante Ansichten. (pd/cb)

Technische Angaben

(inkl. Pläne: Obergeschoss, Erdgeschoss)

Konstruktion Holzsystembau, Wände EG und OG einschalige massive Blockbohlenbauweise aus dreifach laminierter nordischer Kiefer, 20 cm Wandstärke, setzungsfreier Wandaufbau durch Fertigkonstruktion, keine Dämmung notwendig, Fassade glatte Holzwände, horizontale Balkenlage. **Dach** Satteldach, Aufbau: Tonziegel, Aufdachisolierung (200 mm HWT), Sichtsparren mittig verleimt, Sichtdachstuhl. **Haustechnik** Gasheizung, Fussbodenheizung, unterstützt von solarer Warmwasserbereitung und Cheminée, Minergiestandard möglich. **Innenausbau** Farbkonzept: hell, modern, Naturholzfarbe, grau und weiss. Wandbeläge: Verputzt, teilweise Fliesen. Bodenbeläge: Wohnzimmer/Küche/Nassräume Fliesen, Schlafzimmer Holzdielen. Decken: Holz, offene Balkendecken im EG, Sichtdachstuhl im OG. Fenster: Holz mit Wärmeschutzglas und Wetterschenkel im Sockelbereich. **Raumangebot** Nettogeschossfläche 173 m², EG 100 m², OG 73 m², Wohnzimmer 46 m², Ausbaumöglichkeiten im Dachgeschoss. **Liefergebiet** Europa **Preis** auf Anfrage



- 1) Das schöne Holzhaus bietet ausgedehnte gedeckte Aussenplätze.
- 2) Auch die Eingangsseite ist freundlich gestaltet.
- 3) Der Wohnbereich ist offen bis zum Giebel.
- 4) Die Bauherren geniessen ihr neues Heim in vollen Zügen.
- 5) Das Badezimmer mit Sicht ins Grüne.
- 6) Schlafzimmer, Ankleide und Bad bilden ein geschmackvolles Raumensemble.

Fullwood Wohnblockhaus

3256 Seewil, Tel. 031 872 10 22, 9427 Wolfshalden, Tel. 071 891 20 15
www.fullwood.ch

