



# Massiv engagiert



Natürliche Baustoffe gepaart **mit modern**er Technik. Licht, Strom, Heizung und Jalousien können per Touchpad und Smartphone zentral gesteuert werden.



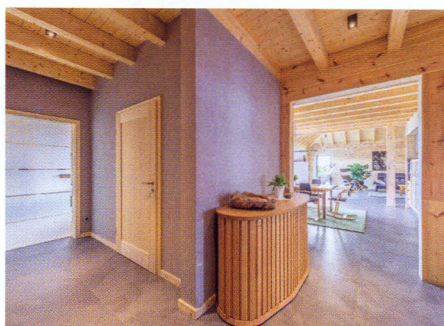
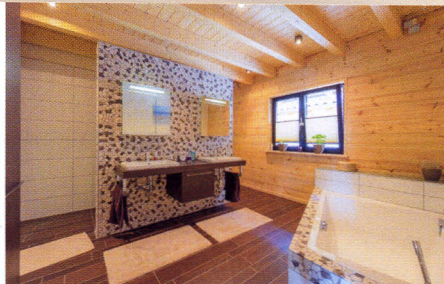
Mit maximalem Einsatz haben sich die ganze Familie und Freunde in den Bau dieses massiven Holzhauses eingebracht. Von der Stellung des Hauses **unter Richtmeisteranleitung** bis hin zum Ausbau haben sie bis auf die Dacheindeckung, den Fenstereinbau sowie ein paar an lokale Handwerker vergebene Gewerke alles selbst gestemmt.





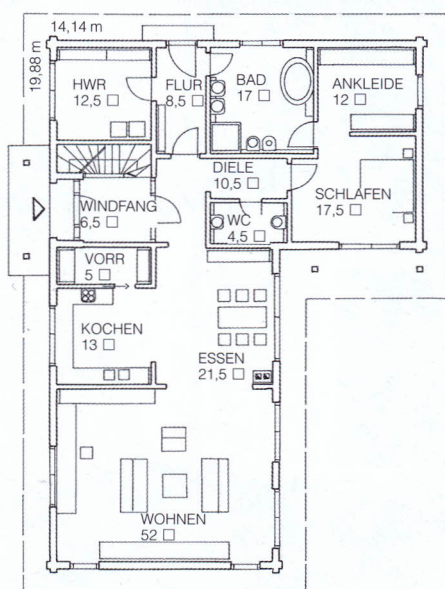


Der Wohn-/Essbereich sowie das Schlafzimmer sind **mit bodentiefen Fenstern** ausgestattet. So hat man den angrenzenden Schwimmteich voll im Blick.



Nordische Fichte bestimmt mit ihrer **warmen Ausstrahlung** das Ambiente und wird ergänzt durch Elemente im weiß-grauen Farbraum, wie Wandflächen, Bodenfliesen und Mosaik.

## ERDGESCHOSS



## DATEN + FAKTEN

**ENTWURF:** Odenwaldblick

**HERSTELLER:** Fullwood Wohnblockhaus  
53797 Lohmar  
Tel.: 02206/95337-00

**WEITERE HÄUSER:** [www.bautipps.de/fullwood](http://www.bautipps.de/fullwood)

### KONSTRUKTION + TECHNIK:

Einschalige Blockbohlenkonstruktion, Wandstärke 27 cm, (U-Wert: 0,18 W/m<sup>2</sup>K), Holzfenster mit Dreifach-Verglasung (U<sub>g</sub>-Wert: 0,6 W/m<sup>2</sup>K), Walmdach 32 Grad, Gasheizung, wasserführender Kaminofen, Fußbodenheizung; Primärenergiebedarf: 46 kWh/m<sup>2</sup>a, Effizienzhaus 70

**ABMESSUNGEN:** 19,88 x 14,14 m

**WOHNFLÄCHEN:** EG 180,5 m<sup>2</sup>

### PREIS DIESES ENTWURFS:

Ausbauhaus ab 298 000 Euro ab Oberkante Kellerdecke

Fotos: Fullwood