



Gegen Wind und Wetter an der See schützt ein extra großer Dachüberstand des doppelten Walmdachs.

# BUNGALOW MIT KOPFFREIHEIT

Ein cleveres Dachstuhlkonzept lässt die Räume dieses Entwurfs ungewöhnlich groß und offen wirken

Jede freie Minute im schönen Ferienhaus am Greifswalder Bodden verbringen und später seinen Hauptwohnsitz hierher verlegen – diesen Traum hat sich das Bauherrenehepaar verwirklicht und sich ein barrierefreies Blockhaus mit viel Know-how an der Ostsee errichtet: Ein rechter Winkel an der Süd-West-Ecke ermöglicht windgeschütztes Sitzen auf der Terrasse. Natürlichkeit geht von den Massivholzwänden und Eichendielen in Kombination mit Granitplatten in der Küche und pflegeleichten Steinfußböden aus. Über den kompletten Wohn-/Essbereich spannt sich ein bis zum First offenes Doppelwalmdach mit imposantem Sichtdachstuhl. Clever: Die Wände zu den Schlafzimmern und Bädern sind bis zum Dach hochgezogen und im oberen Bereich des großen Bades sogar mit Glasscheiben versehen, damit zusätzliches Licht hereinfällt. Dahinter erstrahlt der Sichtdachstuhl in seiner ganzen Pracht. Zu den geschützten Zonen zählen ein großes Badezimmer, ein Gäste-Bad, zwei Schlafzimmer und ein Hauswirtschaftsraum mit Außentür. ●●●

Arthur Findeisen

[www.zuhause3.de/fullwood](http://www.zuhause3.de/fullwood)



Firstoffen als architektonisches Gestaltungskonzept bringt sichtlichen Raumgewinn.

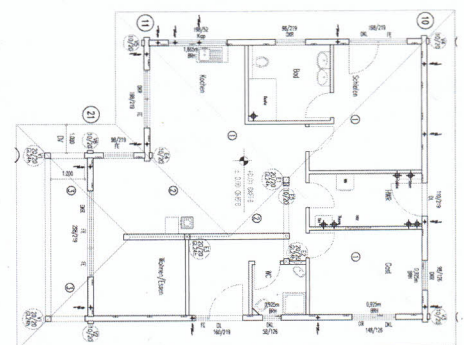
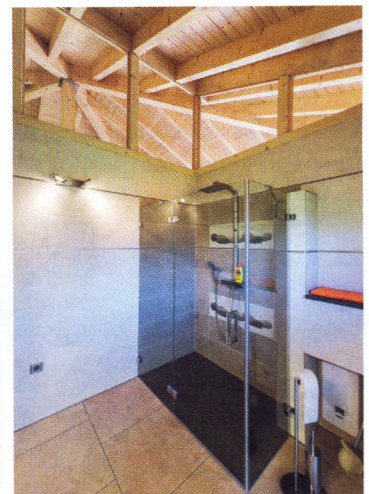
Glaselemente bis zur Decke geben einen ungewöhnlichen Blick auf den Dachstuhl und lassen mehr Tageslicht herein.



## Hausintern

**Entwurf** Ostseelagune  
**Außenmaße** 12 m × 10 m  
**Wohnfläche** 117,26 m<sup>2</sup>  
**Kochen** 9,4 m<sup>2</sup>  
**Essen/Wohnen** 43,92 m<sup>2</sup>  
**Bad** 7,66 m<sup>2</sup>  
**Dach** Walmdach 22° Neigung, U-Wert 0,18 W/m<sup>2</sup>K  
**Bauweise** Einschalige massive Blockbohlenbauweise aus dreifach verleimter nordischer Kiefer, 20 cm Wandstärke, setzungsfreier Wandaufbau durch Fertigkonstruktion  
**Heizung** Gas-Brennwerttechnik plus Speckstein-Kamin  
**Vorzüge** Effizienzhaus 70; Ferien-/Wochenendhaus, später Alterswohnsitz  
**Preis** auf Anfrage  
**Anbieter** Fullwood Wohnblockhaus LK-Fertigbau GmbH  
 Telefon 0 22 06/9 53 37-00  
 E-Mail [info@fullwood.de](mailto:info@fullwood.de)

Fotos, Grundrisse: Fullwood



Erdgeschoss